

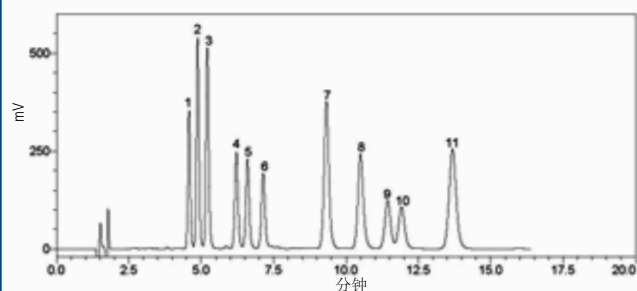
Epic C18 Cannabinoid

经过验证, Epic C18 Cannabinoid 固定相可用于大麻类物质的分析。Epic C18 Cannabinoid 的性能优越, 因其是高密度键合的产物, 这是获得可靠固定相和稳定 HPLC 色谱柱的最重要因素之一。

所示的 LC-UV 方法证明 Epic C18 Cannabinoid 可以完全解析 11 种主要的和最常见的次要大麻类物质。所有化合物均可在 9 分钟快速分析中得到解析, 使该方法适用于高通量大麻检测实验室。此外, 与使用非典型流动相梯度或添加剂的更复杂方法相比, 该方法使用简单的等度流动相, 更容易在仪器和实验室之间转换。

Phase	Length (mm)	ID (mm)	Particle Size (μm)	Part No.
Epic C18 Cannabinoid	150	4.6	3	1351X1-EC18-CANNA

使用 Epic C18 Cannabinoid (150 x 4.6 mm, 3 μm) 对 11 种主要和最常见的大麻类物质进行 HPLC 分析。



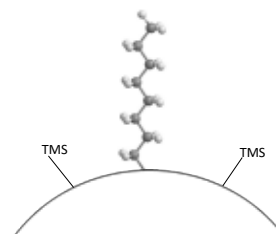
流动相: 80% 乙腈/20% 水
0.1% 甲酸
10 mM 甲酸铵
流速: 1.0 mL/min
检测: UV @ 230 nm
柱温: 35 °C

样品

1. 次大麻酚 (CBDV)
2. 大麻二酚酸 (CBDA)
3. 大麻萜酚酸 (CBGA)
4. 大麻萜酚 (CBG)
5. 大麻二酚 (CBD)
6. 四氢次大麻酚 (THCV)
7. 大麻酚 (CBN)
8. 四氢大麻酚酸 (THCA)
9. Δ9-四氢大麻酚 (Δ9-THC)
10. Δ8-四氢大麻酚 (Δ8-THC)
11. 大麻环萜酚 (CBC)

Epic C8

Epic C8 经过高度碱性去活, 是如今市场上惰性最强的一款硅胶基质 C8 填料。由于具有高密度键合水平 ($> 4 \mu\text{mol}/\text{m}^2$), Epic C8 能够在最严苛的应用中在较广泛的 pH 范围内表现出优异的峰形。C8 固定相的疏水性低于 C18 固定相, 因此可用于需要较少保留能力的分离。其特别适用于疏水性更强的化合物, 无论是带有电荷还是中性 (如脂质和类固醇)。



Phase	Length (mm)	ID (mm)	Particle Size (μm)	Part No.
Epic C8	50	2.1	1.8	512A91-EC8
Epic C8	50	2.1	3	112191-EC8
Epic C8	50	2.1	5	112291-EC8
Epic C8	50	3.0	3	113191-EC8
Epic C8	50	4.6	5	115291-EC8
Epic C8	100	2.1	1.8	522A91-EC8
Epic C8	100	2.1	3	122191-EC8
Epic C8	100	2.1	5	122291-EC8
Epic C8	100	4.0	5	124291-EC8
Epic C8	100	4.6	3	125191-EC8
Epic C8	100	4.6	5	125291-EC8
Epic C8	125	4.0	5	104291-EC8
Epic C8	125	4.6	5	105291-EC8
Epic C8	150	2.1	3	132191-EC8
Epic C8	150	2.1	5	132291-EC8
Epic C8	150	4.6	3	135191-EC8
Epic C8	150	4.6	5	135291-EC8
Epic C8	250	4.0	5	154291-EC8
Epic C8	250	4.6	10	155391-EC8
Epic C8	250	4.6	5	155291-EC8
Epic C8	300	4.6	5	165291-EC8
Epic C8 Prep	250	20	5	158291-EC8
Epic C8 Prep	250	30	5	15N291-EC8
Epic C8 Analytical Guard Cartridges (Pkg. 5)	10	3.0	5	500101-EC8
Analytical Guard Cartridge Holder with integrated coupler	—	—	—	500100

可提供其他色谱柱规格和保护柱芯。
更多详细信息请咨询 LCA.TechSupport@perkinelmer.com