

# Chromegapore 分子体积排阻 (MSE) 色谱柱

体积排阻色谱是根据分子大小来分离分子。我们很高兴提供一系列 Chromegapore 分子体积排阻 (molecular size exclusion, MSE) 色谱柱, 具备多种颗粒和孔径。Chromegapore 色谱柱提供硅胶、键合到硅胶的 TMS 和键合到硅胶的二醇固定相。建议使用硅胶和 TMS Chromegapore 色谱柱分析有机可溶聚合物。对于水溶性样品 (如蛋白质、肽和水溶性合成聚合物), 建议使用 Chromegapore Diol 色谱柱。Chromegapore 填料可填充到各种尺寸的色谱柱中, 并提供多种孔径 (60 - 1000 Å)。

## 功能和优势

- 五种孔径 (60、100、300、500 和 1000 Å), 可分离不同尺寸分子
- 三种固定相 (二醇基、硅胶和 TMS), 兼容水溶性和有机可溶性样品



## 填料特性

Brand	Phase	Particle Size (μm)	Pore Size (Å)	End Cap	pH Range
Chromegapore MSE	Diol	5	60, 100, 300, 500, 1000	No	2-8
Chromegapore MSE	Silica	5	60, 100, 300, 500, 1000	No	2-8
Chromegapore MSE	TMS (C1)	5	60, 100, 300, 500, 1000	Yes	2-8

也可提供这些固定相的制备柱。更多详细信息请咨询 LCA.TechSupport@perkinelmer.com

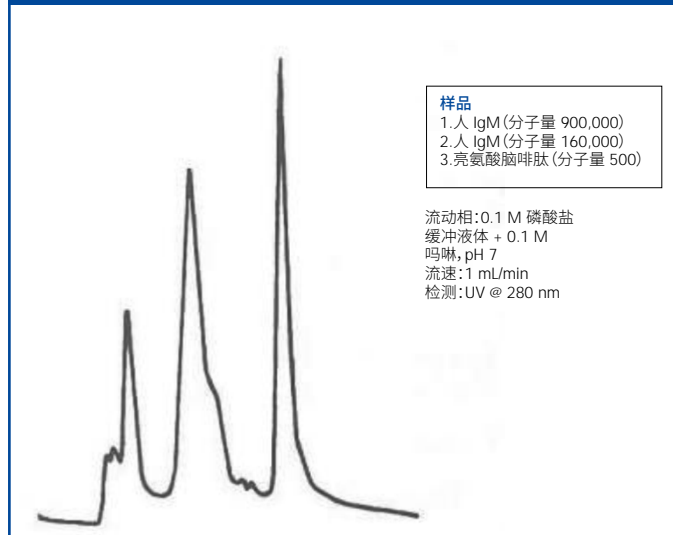
# Chromegapore MSE Diol Columns

Chromegapore 体积排阻色谱柱提供多种颗粒和孔径。对于水溶性样品（如蛋白质、肽和水溶性合成聚合物），建议使用 Chromegapore MSE Diol 色谱柱。

Phase	Length (mm)	ID (mm)	Particle Size (μm)	Pore Size (Å)	Part Number
Chromegapore MSE Diol	300	4.6	5	300	<b>165231-MSED</b>
Chromegapore MSE Diol	300	7.8	5	100	<b>169221-MSED</b>
Chromegapore MSE Diol	300	7.8	5	500	<b>169241-MSED</b>
Chromegapore MSE Diol	300	7.8	5	1000	<b>169251-MSED</b>
Chromegapore MSE Diol Guard Cartridges (Pkg. 5)	10	3.0	5	100	<b>500101-MSED</b>
Chromegapore MSE Diol Guard Cartridges (Pkg. 5)	10	3.0	5	300	<b>500101-MSED300</b>
Chromegapore MSE Diol Guard Cartridges (Pkg. 5)	10	3.0	5	500	<b>500101-MSED500</b>
Analytical Guard Cartridge Holder with integrated coupler	—	—	—	—	<b>500100</b>

可提供其他色谱柱规格和保护柱芯。  
更多详细信息请咨询 LCA.TechSupport@perkinelmer.com

## 使用 Chromegapore Diol (250 x 7.8 mm, 5 μm [300Å]) 对血清蛋白进行 HPLC 分析。



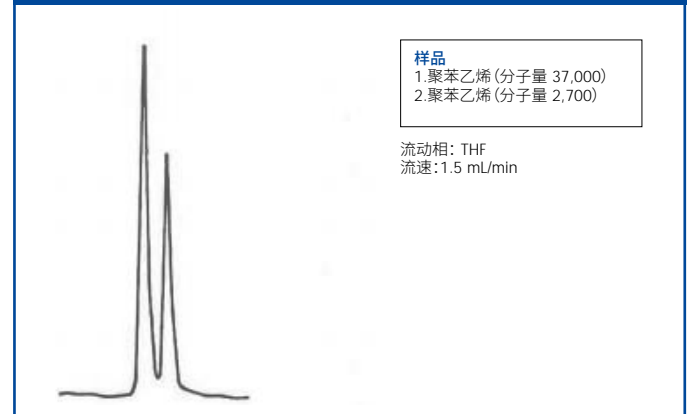
# Chromegapore MSE Silica 色谱柱

Chromegapore 体积排阻色谱柱提供多种颗粒和孔径。对于有机可溶性样品，建议使用 Chromegapore MSE Silica 色谱柱。

Phase	Length (mm)	ID (mm)	Particle Size (μm)	Pore Size (Å)	Part Number
Chromegapore MSE Silica	300	4.6	5	100	<b>165221-MSE</b>
Chromegapore MSE Silica	300	4.6	5	300	<b>165231-MSE</b>
Chromegapore MSE Silica	300	7.8	5	100	<b>169221-MSE</b>
Chromegapore MSE Silica	300	7.8	5	500	<b>169241-MSE</b>
Chromegapore MSE Silica	300	7.8	5	1000	<b>169251-MSE</b>
Chromegapore MSE Silica Guard Cartridges (Pkg. 5)	10	3.0	5	100	<b>500101-MSE</b>
Analytical Guard Cartridge Holder with integrated coupler	—	—	—	—	<b>500100</b>

可提供其他色谱柱规格和保护柱芯。  
更多详细信息请咨询 LCA.TechSupport@perkinelmer.com

## 使用 Chromegapore MSE Silica (300 x 4.6 mm, 5 μm) 对聚合物进行 HPLC 分析。



# Chromegapore MSE TMS 色谱柱

Chromegapore 体积排阻色谱柱提供多种粒径和孔径。对于有机可溶性样品，建议使用 Chromegapore MSE TMS 色谱柱。

Phase	Length (mm)	ID (mm)	Particle Size (μm)	Pore Size (Å)	Part Number
Chromegapore MSE TMS (C1)	300	7.8	5	100	<b>169221-MSET</b>
Chromegapore MSE TMS (C1) Prep	300	20	5	60	<b>168211-MSET</b>
Chromegapore MSE TMS (C1) Prep	300	20	5	100	<b>168221-MSET</b>

可提供其他色谱柱规格和保护柱芯。  
更多详细信息请咨询 LCA.TechSupport@perkinelmer.com