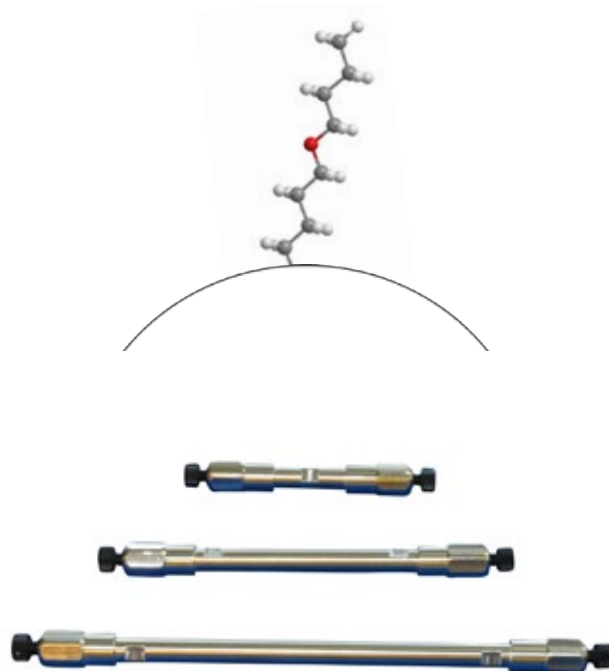


AquaSep 色谱柱

ES Industries AquaSep™ 专为具有挑战性的分离工作而设计, 如极性化合物、需要高含水流动相的化合物或难以保留的化合物。AquaSep 固定相采用专利技术专门开发, 适合高水性流动相用途 (包括 100% 水相)。获得专利许可的独特方法能够提供完整解决方案, 确保 AquaSep 在所有流动相条件下都能完全抵抗“固定相崩溃”。为了获得高水性稳定性和尽可能高的疏水相互作用, AquaSep 在与硅基连接点附近含有醚键。这允许水穿透并水化表面, 避免“固定相崩溃”。

功能和优势

- 梯度快速再平衡 (0-100%), 以实现快速通量处理
- 高极性化合物无需离子对试剂, 简化方法
- 具有专利的一步键合方法可完全抗相崩溃, 并可使用 100% 水性洗脱液分离极性化合物

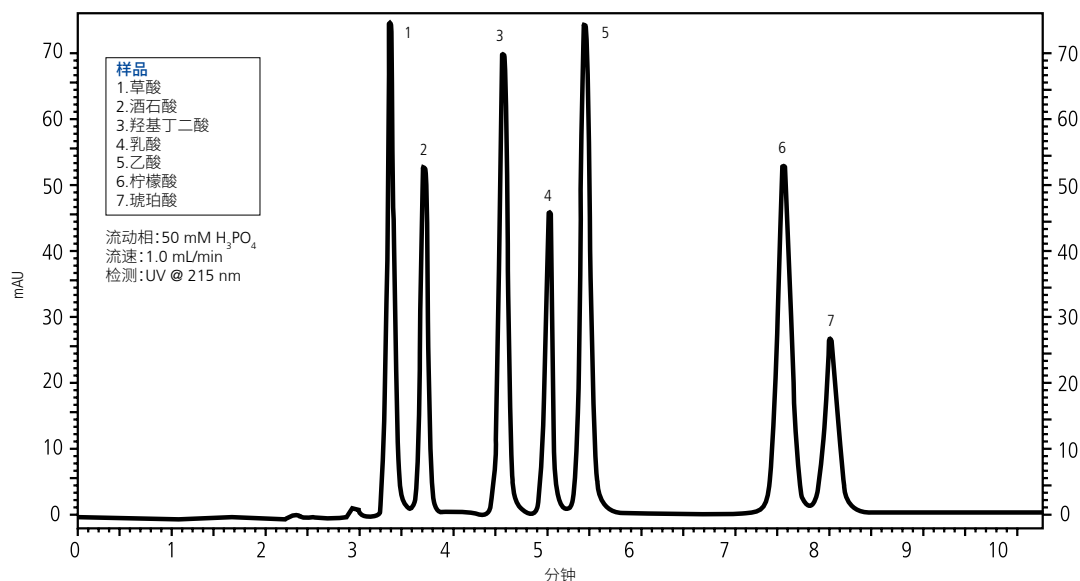


填料特性

Brand	Phase*	Particle Size (μm)	Pore Size (Å)	Carbon %	End Cap	pH Range	USP Code
AquaSep	AQS (ether linked C8)	3, 5, 10	100	16	No	2-8	L7

* 也可提供此固定相的制备柱。更多详细信息请咨询 LCA.TechSupport@perkinelmer.com

使用 AquaSep (250 mm x 4.6 mm, 5 μm) 对有机酸进行 HPLC 分析。

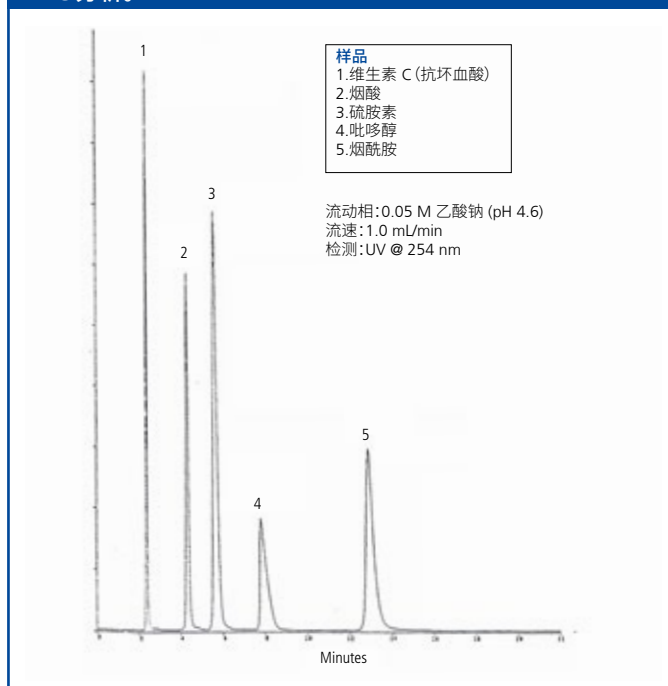


AquaSep Columns

Phase	Length (mm)	ID (mm)	Particle Size (μm)	Part No.
AquaSep	50	2.1	3	112121-AQS
AquaSep	50	2.1	5	112221-AQS
AquaSep	50	4.6	3	115121-AQS
AquaSep	100	4.6	3	125121-AQS
AquaSep	100	4.6	5	125221-AQS
AquaSep	150	2.1	3	132121-AQS
AquaSep	150	2.1	5	132221-AQS
AquaSep	150	3.9	5	13e221-AQS
AquaSep	150	4.0	3	134121-AQS
AquaSep	150	4.0	5	134221-AQS
AquaSep	150	4.6	3	135121-AQS
AquaSep	150	4.6	5	135221-AQS
AquaSep	250	4.0	5	154221-AQS
AquaSep	250	4.6	3	155121-AQS
AquaSep	250	4.6	5	155221-AQS
AquaSep Prep	50	10	5	117221-AQS
AquaSep Prep	250	10	5	157291-AQS
AquaSep Prep	250	20	5	158221-AQS
AquaSep Prep	250	20	5	158221-AQS
AquaSep Analytical Guard Cartridges (Pkg. 5)	10	3.0	5	500101-AQS
Analytical Guard Cartridge Holder with integrated coupler	—	—	—	500100

可提供其他色谱柱规格、颗粒物大小和保护柱芯。
更多详细信息请咨询 LCA.TechSupport@perkinelmer.com

使用 AquaSep (150 mm x 4.6 mm, 5 μm) 对水溶性维生素进行 HPLC 分析。



使用 AquaSep (100 mm x 4.6 mm, 3 μm) 对儿茶酚胺及相关化合物进行 HPLC 分析。

