

# ChromegaChiral LC 色谱柱

手性在制药、化学和农业行业中日益发挥至关重要的作用。手性化合物即使细微的差异,在生物系统中却会产生显著不同的药理作用。因此,对于评价手性化合物对映体纯度的立体选择分离技术和分析测定的需求增加了。HPLC 和 SFC 形式的手性色谱分离已成为必要工具——不仅用于手性化合物纯度的分析测定,而且用于手性化合物的分离和纯化。

作为手性分离领域的领导者,我们能够为您的分析和制备色谱需求提供广泛的 ES Industries ChromegaChiral™ 手性固定相 (Chiral Stationary Phases, CSP)。现有的手性固定相可以分离多种手性混合物,但仍有一些手性化合物混合物难以分离,限制了其表征。这促使我们开发具有不同手性选择性的新 CSPs。

## 功能和优势

- 广泛的选择性范围,可增强方法开发
- 优异的分辨率和效率
- 高压限制可增加灵活性
- 快速优化以提高通量
- 一根色谱柱可同时用于 SFC 和 HPLC



## 基于品牌和样品类型的 ChromegaChiral 色谱柱选择过程示例。

CHIRALPAK® AD

使用 ChromegaChiral CCA

CHIRALCEL® OD

使用 ChromegaChiral CCO

CHIRALCEL OZ-H

使用 ChromegaChiral CC4

CHIRALCEL OJ-H

使用 ChromegaChiral CCS

CHIRALPAK AS-H

使用 ChromegaChiral CC3

CHIRALPAK AY-H

使用 ChromegaChiral CCJ

化合物是否富含氟?

使用 ChromegaChiral CCA F4 或 CCO F4

是否无法分离异构体?

使用 ChromegaChiral CCC

注:CHIRALPAK 和 CHIRALCEL 是 Daicel Corporation 的注册商标

## 填料特性

Brand*	Phase	Chiral Selector	Amylose/Cellulose Base	Particle Size (μm)	Pore Size (Å)	USP Code
ChromegaChiral	CC2	Tris(3-chloro-4-methylphenylcarbamate)	Cellulose	3, 5, 10, 20	1000	—
ChromegaChiral	CC3	Tris(5-chloro-2-methylphenylcarbamate)	Amylose	3, 5, 10, 20	1000	—
ChromegaChiral	CC4	Tris(4-chloro-3-methylphenylcarbamate)	Cellulose	3, 5, 10, 20	1000	—
ChromegaChiral	CCA	Tris-(3,5-di-methylphenyl) carbamate	Amylose	3, 5, 10, 20	1000	L51
ChromegaChiral	CCA F4	Tris(4-Fluoro 3-methylphenylcarbamate)	Amylose	3, 5, 10, 20	1000	—
ChromegaChiral	CCC	3-chloro-4-methylphenylcarbamate and 3,5-dichlorophenylcarbamate	Cellulose	3, 5, 10, 20	1000	—
ChromegaChiral	CCJ	Tris(4-methylbenzoate)	Cellulose	3, 5, 10, 20	1000	L80/L107
ChromegaChiral	CCO	Tris-(3,5-dimethylphenyl) carbamate	Cellulose	3, 5, 10, 20	1000	L40/L93
ChromegaChiral	CCO F2	Tris(2-Fluoro 5-methylphenylcarbamate)	Cellulose	3, 5, 10, 20	1000	—
ChromegaChiral	CCO F4	Tris(4-Fluoro 3-methylphenylcarbamate)	Cellulose	3, 5, 10, 20	1000	—
ChromegaChiral	CCO F4 T3	Tris(4-Fluoro-3-(trifluoromethylphenylcarbamate)	Cellulose	3, 5, 10, 20	1000	—
ChromegaChiral	CCS	Tris [(S)-α-methylbenzylcarbamate]	Amylose	3, 5, 10, 20	1000	L90
ChromegaChiral	CCU	Methylbenzylcarbamate and 3-chloro-4-methylphenylcarbamate	Amylose	3, 5, 10, 20	1000	—
ChromegaChiral	CCX	Methylbenzylcarbamate and 3,5-dimethylphenylcarbamate	Amylose	3, 5, 10, 20	1000	—

\* 也可提供这些固定相的制备柱。

更多详细信息请咨询 LCA.TechSupport@perkinelmer.com

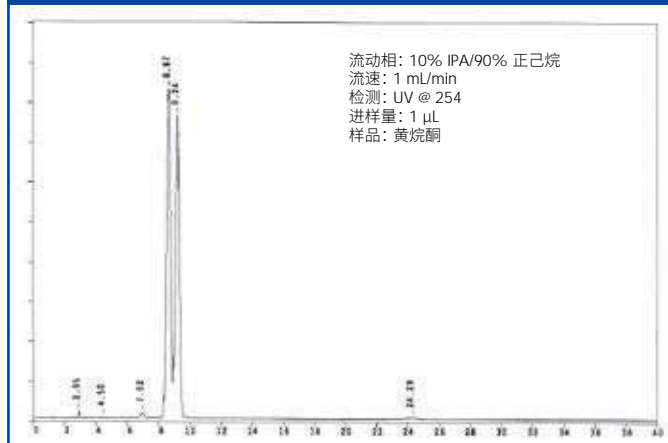
# ChromegaChiral CC2

这是一种改性纤维素，包括作为涂层涂覆在高纯度、高性能球形硅胶颗粒上的 3-氯-4-甲基苯基氨基甲酸酯键合基团。这种键合基团组合可以稳定涂层相的溶解性，形成与其他广泛使用的涂层相类似的耐久相，并提供与 Phenomenex Lux® Cellulose-2 相似的分离行为。

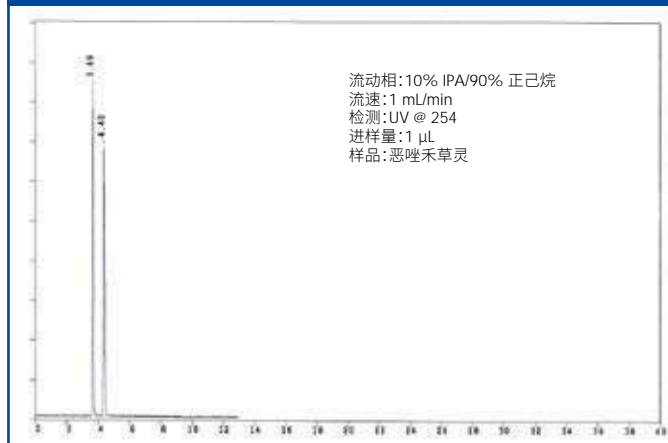
Phase	Length (mm)	ID (mm)	Particle Size (μm)	Part No.
ChromegaChiral CC2	100	2.1	3	122151-CC2
ChromegaChiral CC2	100	3.0	3	123151-CC2
ChromegaChiral CC2	100	3.0	5	123251-CC2
ChromegaChiral CC2	100	4.6	3	125151-CC2
ChromegaChiral CC2	100	4.6	5	125251-CC2
ChromegaChiral CC2	150	3.0	3	133151-CC2
ChromegaChiral CC2	150	3.0	5	133251-CC2
ChromegaChiral CC2	150	4.6	3	135151-CC2
ChromegaChiral CC2	150	4.6	5	135251-CC2
ChromegaChiral CC2	250	4.6	5	155251-CC2
ChromegaChiral CC2 Prep	150	20	5	138251-CC2
ChromegaChiral CC2 Prep	150	30	5	13N251-CC2
ChromegaChiral CC2 Prep	250	30	5	158251-CC2
ChromegaChiral CC2 Prep	250	30	5	15N251-CC2
ChromegaChiral CC2 Prep	250	50	5	15F251-CC2
ChromegaChiral CC2 Analytical Guard Cartridges (Pkg. 5)	10	2.0	5	500103-CC2
ChromegaChiral CC2 Analytical Guard Cartridges (Pkg. 5)	10	3.0	5	500101-CC2
Analytical Guard Cartridge Holder with integrated coupler	—	—	—	500100

可提供其他色谱柱规格、颗粒物大小和保护柱芯。更多详细信息请咨询 LCA.TechSupport@perkinelmer.com

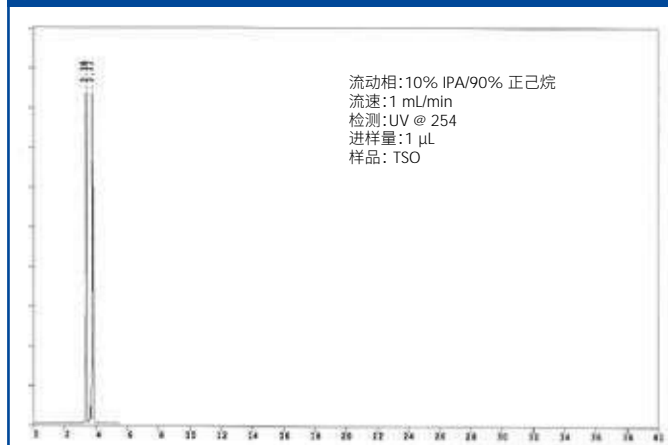
使用 ChromegaChiral CC2 (250 mm x 4.6 mm, 5 μm) 对黄烷酮进行 HPLC 分析。



使用 ChromegaChiral CC2 (250 mm x 4.6 mm, 5 μm) 对恶唑禾草灵进行 HPLC 分析。



使用 ChromegaChiral CC2 (250 mm x 4.6 mm, 5 μm) 对 TSO 进行 HPLC 分析。



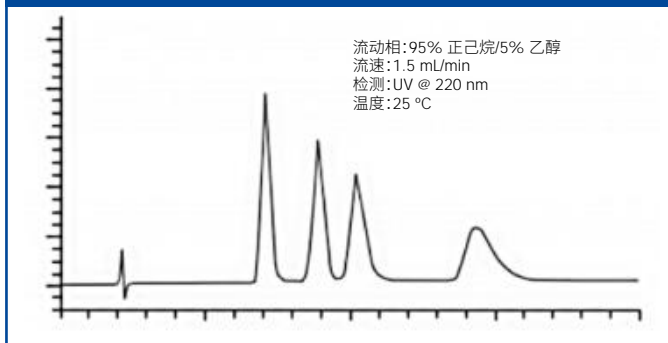
# ChromegaChiral CC3

ChromegaChiral CC3 (直链淀粉-三-(5-氯-2-甲基苯基氨基甲酸酯)) 适合基于新型卤代糖手性固定相的高分辨率手性分离。ChromegaChiral CC3 的选择性与 CHIRALPAK® AY-H 相似, 可提供优异的手性分离、样品进样和出色的峰形性能。

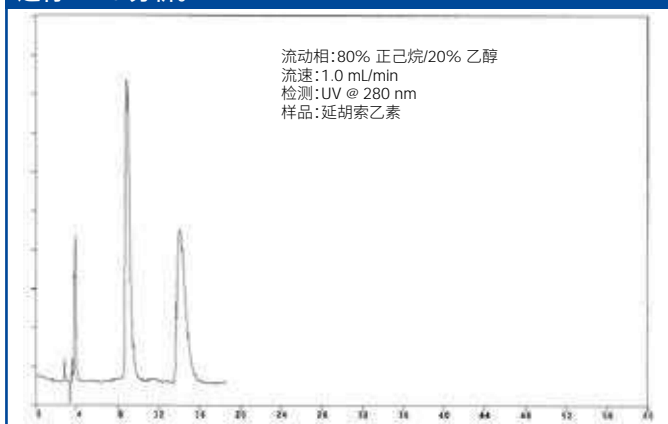
Phase	Length (mm)	ID (mm)	Particle Size (μm)	Part No.
ChromegaChiral CC3	100	3.0	3	123151-CC3
ChromegaChiral CC3	100	3.0	5	123251-CC3
ChromegaChiral CC3	100	4.6	3	125151-CC3
ChromegaChiral CC3	100	4.6	5	125251-CC3
ChromegaChiral CC3	150	3.0	3	133151-CC3
ChromegaChiral CC3	150	3.0	5	133251-CC3
ChromegaChiral CC3	150	4.6	3	135151-CC3
ChromegaChiral CC3	150	4.6	5	135251-CC3
ChromegaChiral CC3	250	4.6	10	155351-CC3
ChromegaChiral CC3	250	4.6	5	155251-CC3
ChromegaChiral CC3 Prep	150	20	5	138251-CC3
ChromegaChiral CC3 Prep	150	30	5	13N251-CC3
ChromegaChiral CC3 Prep	250	20	5	158251-CC3
ChromegaChiral CC3 Prep	250	30	5	15N251-CC3
ChromegaChiral CC3 Prep	250	50	5	15F251-CC3
ChromegaChiral CC3 Analytical Guard Cartridges (Pkg. 5)	10	2.0	5	500103-CC3
ChromegaChiral CC3 Analytical Guard Cartridges (Pkg. 5)	10	3.0	5	500101-CC3
Analytical Guard Cartridge Holder with integrated coupler	—	—	—	500100

可提供更多规格、不同粒径色谱柱和保护柱芯。更多详细信息请咨询 LCA.TechSupport@perkin-elmer.com

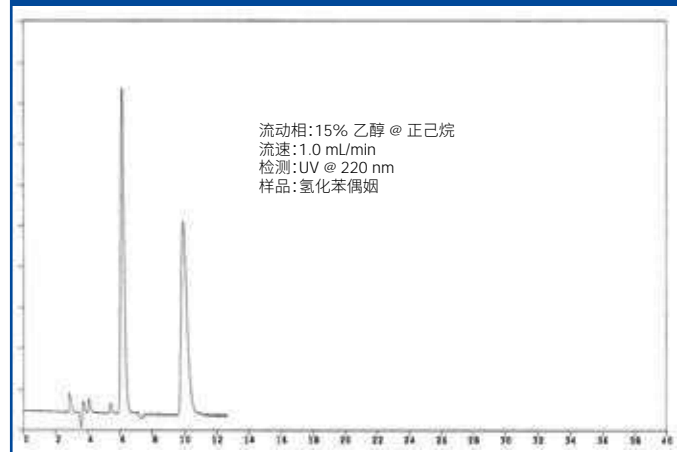
使用 ChromegaChiral CC3 进行环扁桃酸盐 HPLC 分析。



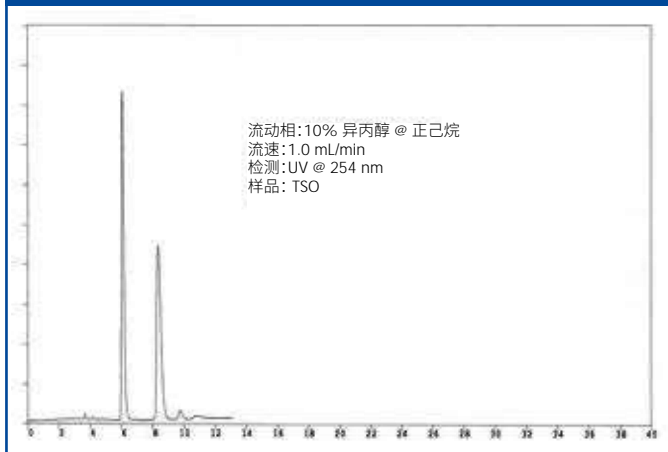
使用 ChromegaChiral CC3 (250 x 4.6 mm, 5 μm) 对延胡索乙素进行 HPLC 分析。



使用 ChromegaChiral CC3 (250 x 4.6 mm, 5 μm) 对氢化苯偶姻进行 HPLC 分析。



使用 ChromegaChiral CC3 (250 x 4.6 mm, 5 μm) 对 TSO 进行 HPLC 分析。



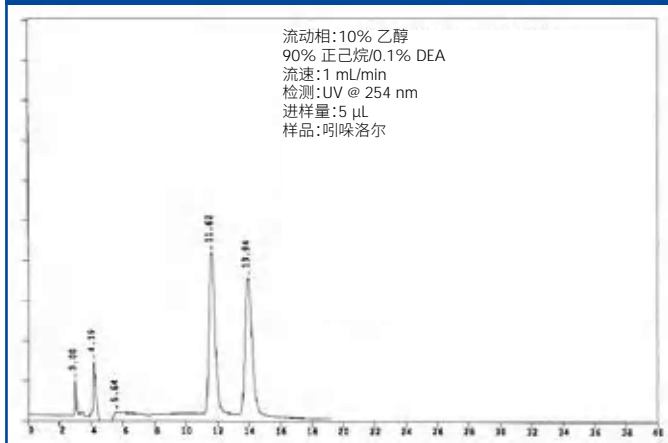
## ChromegaChiral CC4

ChromegaChiral CC4 (纤维素-三-(4-氯-3-甲基苯基氨基甲酸酯)) 是另一种基于新型卤代糖类手性固定相的高分辨率手性分离的新产品。这是一种作为涂层涂覆在高纯度、高性能球形硅胶颗粒上的改性纤维素。化学改性包括 4-氯-3-甲基苯基氨基甲酸酯与纤维素的化学键合。采用氯化苯基改性纤维素可以为许多之前未解析和难以解析的手性混合物提供分离的可能性。选择性与 CHIRALCEL® OZ-H 相似。

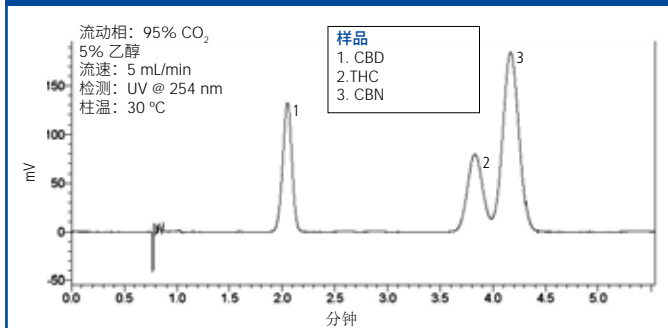
Phase	Length (mm)	ID (mm)	Particle Size (μm)	Part No.
ChromegaChiral CC4	50	4.6	3	115151-CC4
ChromegaChiral CC4	50	4.6	5	115251-CC4
ChromegaChiral CC4	100	2.1	3	122151-CC4
ChromegaChiral CC4	100	3.0	3	123151-CC4
ChromegaChiral CC4	100	3.0	5	123251-CC4
ChromegaChiral CC4	100	4.6	3	125151-CC4
ChromegaChiral CC4	100	4.6	5	125251-CC4
ChromegaChiral CC4	150	3.0	3	133151-CC4
ChromegaChiral CC4	150	3.0	5	133251-CC4
ChromegaChiral CC4	150	4.6	3	135151-CC4
ChromegaChiral CC4	150	4.6	5	135251-CC4
ChromegaChiral CC4	250	4.6	10	155351-CC4
ChromegaChiral CC4	250	4.6	5	155251-CC4
ChromegaChiral CC4 Prep	150	20	5	138251-CC4
ChromegaChiral CC4 Prep	150	30	5	13N251-CC4
ChromegaChiral CC4 Prep	250	10	5	157251-CC4
ChromegaChiral CC4 Prep	250	20	5	158251-CC4
ChromegaChiral CC4 Prep	250	30	10	15N351-CC4
ChromegaChiral CC4 Prep	250	30	5	15N251-CC4
ChromegaChiral CC4 Prep	250	50	5	15F251-CC4
ChromegaChiral CC4 Analytical Guard Cartridges (Pkg. 5)	10	2.0	5	500103-CC4
ChromegaChiral CC4 Analytical Guard Cartridges (Pkg. 5)	10	3.0	5	500101-CC4
Analytical Guard Cartridge Holder with integrated coupler	—	—	—	500100

可提供更多规格、不同粒径色谱柱和保护柱芯。  
更多详细信息请咨询 LCA.TechSupport@perkinelmer.com

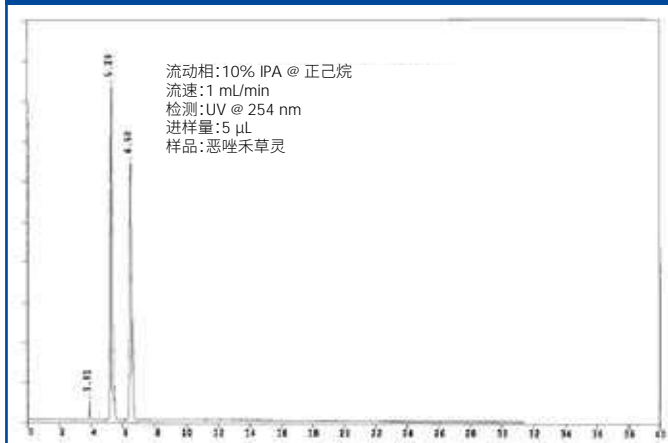
使用 ChromegaChiral CC4 (250 mm x 4.6 mm, 5 μm) 对吡啶洛尔进行 HPLC 分析。



使用 ChromegaChiral CC4 (250 mm x 4.6 mm, 5 μm) 对大麻类物质进行 SFC 分析。



使用 ChromegaChiral CC4 (250 mm x 4.6 mm, 5 μm) 对恶唑禾草灵进行 HPLC 分析。



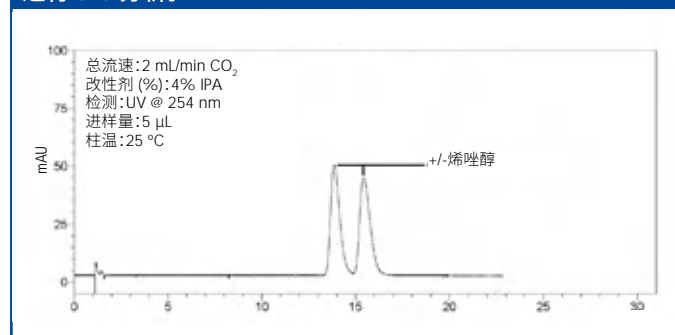
# ChromegaChiral CCA

一种多糖涂层涂覆的手性固定相和色谱柱，使用经证实的手性选择剂——三-(3,5-二甲基苯基)氨基甲酸酯直链淀粉涂覆在高纯度硅胶的独特生产工艺加以生产。ChromegaChiral CCA 色谱柱的选择性与 ChiralPak® AD 相似。

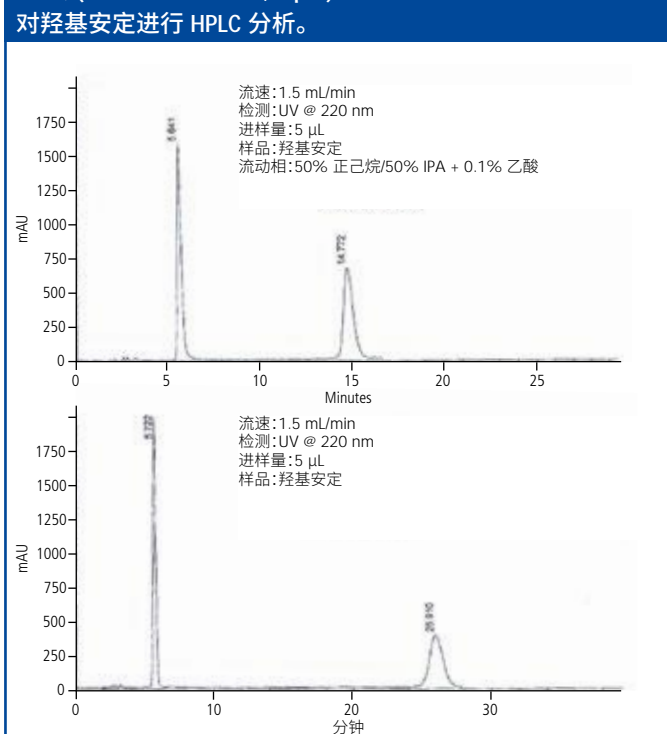
Phase	Length (mm)	ID (mm)	Particle Size (μm)	Part No.
ChromegaChiral CCA	50	4.6	3	115151-CCA
ChromegaChiral CCA	100	3.0	3	123151-CCA
ChromegaChiral CCA	100	3.0	5	123251-CCA
ChromegaChiral CCA	100	4.6	3	125151-CCA
ChromegaChiral CCA	100	4.6	5	125251-CCA
ChromegaChiral CCA	150	3.0	3	133151-CCA
ChromegaChiral CCA	150	3.0	5	133251-CCA
ChromegaChiral CCA	150	4.6	3	135151-CCA
ChromegaChiral CCA	150	4.6	5	135251-CCA
ChromegaChiral CCA	250	4.6	10	155351-CCA
ChromegaChiral CCA	250	4.6	3	155151-CCA
ChromegaChiral CCA	250	4.6	5	155251-CCA
ChromegaChiral CCA Prep	150	20	5	138251-CCA
ChromegaChiral CCA Prep	150	30	5	13N251-CCA
ChromegaChiral CCA Prep	250	10	5	157251-CCA
ChromegaChiral CCA Prep	250	20	10	158351-CCA
ChromegaChiral CCA Prep	250	20	5	158251-CCA
ChromegaChiral CCA Prep	250	30	5	15N251-CCA
ChromegaChiral CCA Prep	250	50	5	15F251-CCA
ChromegaChiral CCA Analytical Guard Cartridges (Pkg. 5)	10	2.0	5	500103-CCA
ChromegaChiral CCA Analytical Guard Cartridges (Pkg. 5)	10	3.0	5	500101-CCA
Analytical Guard Cartridge Holder with integrated coupler	—	—	—	500100

可提供更多规格、不同粒径色谱柱和保护柱芯。  
更多详细信息请咨询 LCA.TechSupport@perkinelmer.com

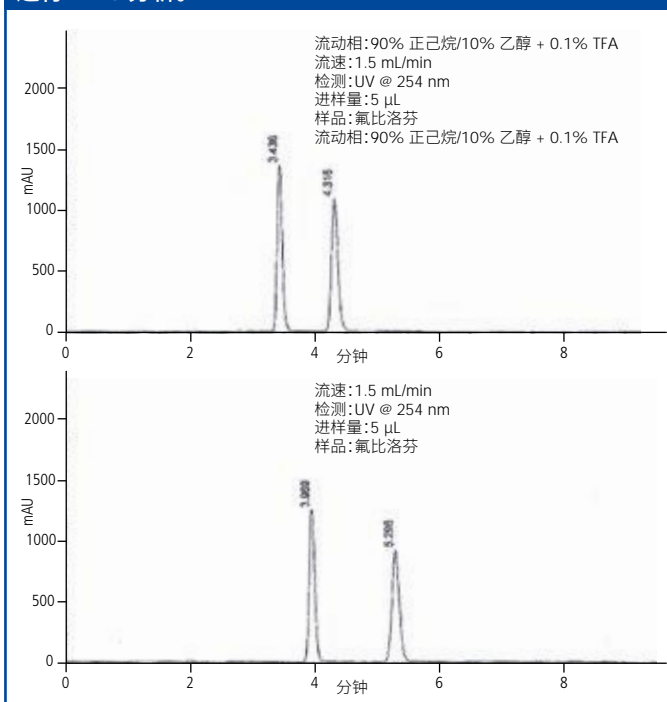
## 使用 ChromegaChiral CCA (150 mm x 4.6 mm, 5 μm) 对烯唑醇进行 SFC 分析。



## 使用 ChromegaChiral CCA (上图) 和 Daicel® CHIRALPAK® AD-H (下图) (250 mm x 4.6 mm, 5 μm) 对羟基安定进行 HPLC 分析。



## 使用 ES Industries ChromegaChiral CCA (上图) 和 Daicel® CHIRALPAK® AD-H (下图) (250 mm x 4.6 mm, 5 μm) 对氟比洛芬进行 HPLC 分析。



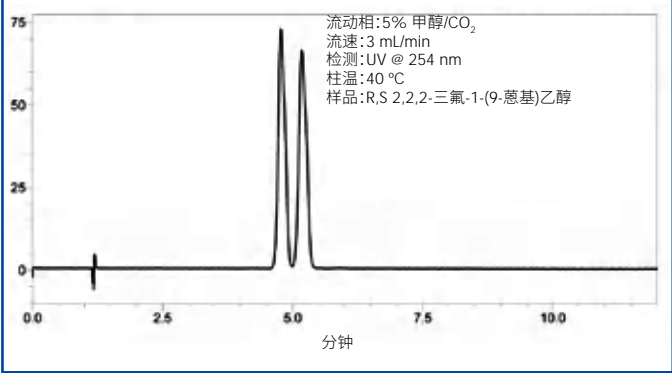
# ChromegaChiral CCA F4

CChromegaChiral CCA F4 是可用于 SFC 或 HPLC 的三-(4-氟-3-甲基苯基氨基甲酸酯) 直链淀粉固定相。ChromegaChiral CCA F4 在其结构中引入了氟基团。将氟原子添加到苯基氨基甲酸酯直链淀粉结构中可用于增强亲氟保留机制，从而可加强保留氟化物的能力。亲氟保留机制在药物化学和药物发现中极为有用，超过三分之一的新批准小分子药物中含有氟。

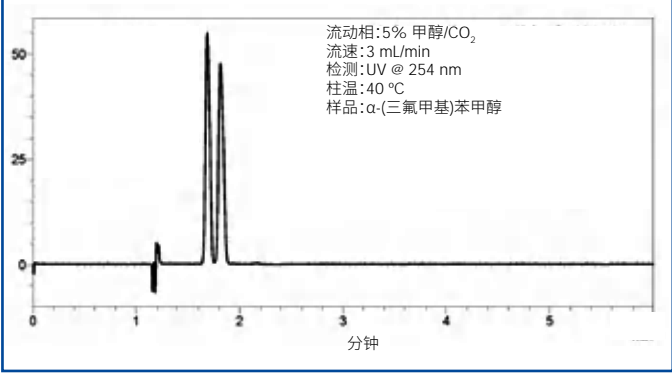
Phase	Length (mm)	ID (mm)	Particle Size (μm)	Part No.
ChromegaChiral CCA F4	100	3.0	3	123151-CCA-F4
ChromegaChiral CCA F4	100	3.0	5	123251-CCA-F4
ChromegaChiral CCA F4	100	4.6	3	125151-CCA-F4
ChromegaChiral CCA F4	100	4.6	5	125251-CCA-F4
ChromegaChiral CCA F4	150	3.0	3	133151-CCA-F4
ChromegaChiral CCA F4	150	3.0	5	133251-CCA-F4
ChromegaChiral CCA F4	150	4.6	3	135151-CCA-F4
ChromegaChiral CCA F4	150	4.6	5	135251-CCA-F4
ChromegaChiral CCA F4	250	4.6	5	155251-CCA-F4
ChromegaChiral CCA F4 Prep	150	20	5	138251-CCA-F4
ChromegaChiral CCA F4 Prep	150	30	5	13N251-CCA-F4
ChromegaChiral CCA F4 Prep	250	20	5	158251-CCA-F4
ChromegaChiral CCA F4 Prep	250	30	5	15N251-CCA-F4
ChromegaChiral CCA F4 Prep	250	50	5	15F251-CCA-F4
ChromegaChiral CCA F4 Analytical Guard Cartridges (Pkg. 5)	10	2.0	5	500103-CCA-F4
ChromegaChiral CCA F4 Analytical Guard Cartridges (Pkg. 5)	10	3.0	5	500101-CCA-F4
Analytical Guard Cartridge Holder with integrated coupler	—	—	—	500100

可提供其他色谱柱规格、颗粒物大小和保护柱芯。  
更多详细信息请咨询 LCA.TechSupport@perkinelmer.com

使用 ChromegaChiral CCA F4 (250 mm x 4.6 mm, 5 μm) 对 R,S 2,2,2-三氟-1-(9-蒎基)乙醇进行 SFC 分析。



使用 ChromegaChiral CCA F4 (250 mm x 4.6 mm, 5 μm) 对 α-(三氟甲基)苯甲醇进行 SFC 分析。





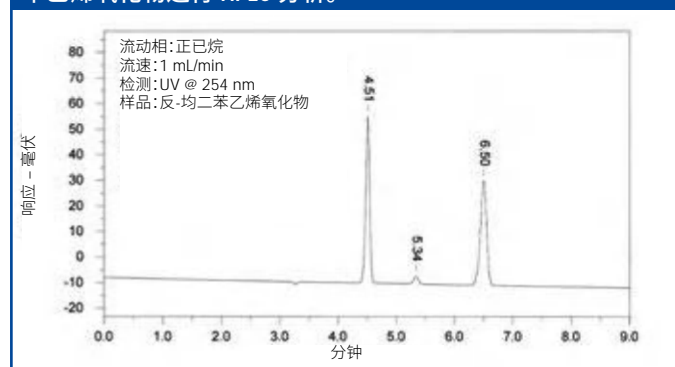
## ChromegaChiral CCC

这是一种改性纤维素，包括作为涂层涂覆在高纯度、高性能球形硅胶颗粒上的 3-氯-4-甲基苯基氨基甲酸酯键合基团和 3,5-二氯苯基氨基甲酸酯键合基团的组合。这种键合基团组合可以稳定涂层相的溶解性，形成与其他广泛使用的涂层相类似的耐久相。氯化苯基改性纤维素可以提供独特的分离特性，实现对许多之前未解析/难以解析的手性混合物的分离。

Phase	Length (mm)	ID (mm)	Particle Size (μm)	Part No.
ChromegaChiral CCC	50	4.6	3	115151-CCC
ChromegaChiral CCC	50	4.6	5	115251-CCC
ChromegaChiral CCC	100	3.0	3	123151-CCC
ChromegaChiral CCC	100	3.0	5	123251-CCC
ChromegaChiral CCC	100	4.6	3	125151-CCC
ChromegaChiral CCC	100	4.6	5	125251-CCC
ChromegaChiral CCC	150	3.0	3	133151-CCC
ChromegaChiral CCC	150	3.0	5	133251-CCC
ChromegaChiral CCC	150	4.6	3	135151-CCC
ChromegaChiral CCC	150	4.6	5	135251-CCC
ChromegaChiral CCC	250	4.6	3	155151-CCC
ChromegaChiral CCC	250	4.6	5	155251-CCC
ChromegaChiral CCC Prep	150	20	5	138251-CCC
ChromegaChiral CCC Prep	150	30	5	13N251-CCC
ChromegaChiral CCC Prep	250	20	5	158251-CCC
ChromegaChiral CCC Prep	250	30	5	15N251-CCC
ChromegaChiral CCC Prep	250	50	5	15F251-CCC
ChromegaChiral CCC Analytical Guard Cartridges (Pkg. 5)	10	2.0	5	500103-CCC
ChromegaChiral CCC Analytical Guard Cartridges (Pkg. 5)	10	3.0	5	500101-CCC
Analytical Guard Cartridge Holder with integrated coupler	—	—	—	500100

可提供更多规格、不同粒径色谱柱和保护柱芯。  
更多详细信息请咨询 LCA.TechSupport@perkinelmer.com

## 使用 ChromegaChiral CCC (250 mm x 4.6 mm, 5 μm) 对反-均二苯乙烯氧化物进行 HPLC 分析。



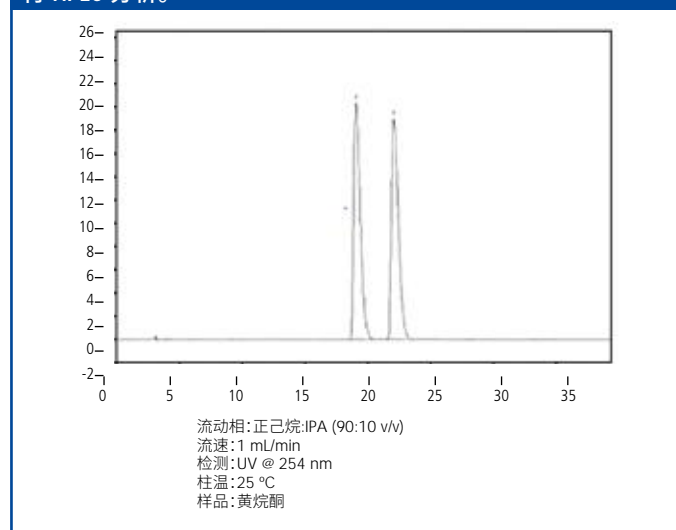
## ChromegaChiral CCJ

ChromegaChiral CCJ (纤维素-三-(4-苯甲酸甲酯)) 是一种基于新型卤代糖类手性固定相的高分辨率手性分离的新产品。选择性与 CHIRALCEL® OJ-H 相似。

Phase	Length (mm)	ID (mm)	Particle Size (μm)	Part No.
ChromegaChiral CCJ	50	4.6	3	115151-CCJ
ChromegaChiral CCJ	100	3.0	3	123151-CCJ
ChromegaChiral CCJ	100	3.0	5	123251-CCJ
ChromegaChiral CCJ	100	4.6	3	125151-CCJ
ChromegaChiral CCJ	100	4.6	5	125251-CCJ
ChromegaChiral CCJ	150	3.0	3	133151-CCJ
ChromegaChiral CCJ	150	3.0	5	133251-CCJ
ChromegaChiral CCJ	150	4.6	3	135151-CCJ
ChromegaChiral CCJ	150	4.6	5	135251-CCJ
ChromegaChiral CCJ	250	4.6	10	155351-CCJ
ChromegaChiral CCJ	250	4.6	5	155251-CCJ
ChromegaChiral CCJ Prep	150	20	5	138251-CCJ
ChromegaChiral CCJ Prep	150	30	5	13N251-CCJ
ChromegaChiral CCJ Prep	250	20	10	158351-CCJ
ChromegaChiral CCJ Prep	250	20	5	158251-CCJ
ChromegaChiral CCJ Prep	250	30	5	15N251-CCJ
ChromegaChiral CCJ Prep	250	50	5	15F251-CCJ
ChromegaChiral CCJ Analytical Guard Cartridges (Pkg. 5)	10	2.0	5	500103-CCJ
ChromegaChiral CCJ Analytical Guard Cartridges (Pkg. 5)	10	3.0	5	500101-CCJ
Analytical Guard Cartridge Holder with integrated coupler	—	—	—	500100

可提供更多规格、不同粒径色谱柱和保护柱芯。  
更多详细信息请咨询 LCA.TechSupport@perkinelmer.com

## 使用 ChromegaChiral CCJ (250 mm x 4.6 mm, 5 μm) 对黄烷酮进行 HPLC 分析。



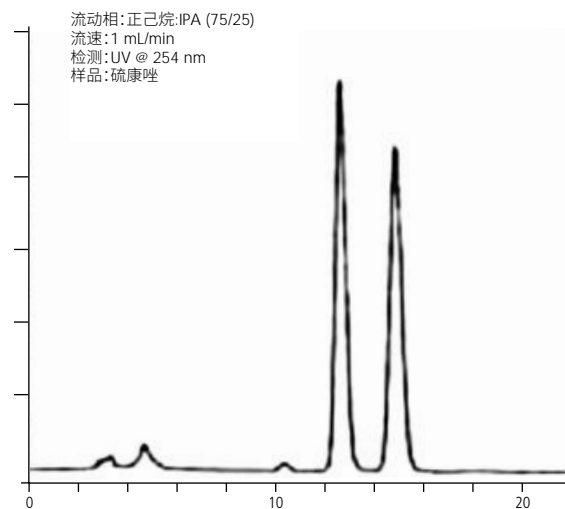
# ChromegaChiral CCO

一种多糖涂层涂覆的手性固定相和色谱柱柱，使用经证实的手性选择剂——三-(3,5-二甲基苯基氨基甲酸酯)纤维素涂覆在高纯度、高性能硅胶二氧化硅的独特生产工艺加以生产。ChromegaChiral CCO 色谱柱的选择性与 CHIRALCEL® OD 相似。

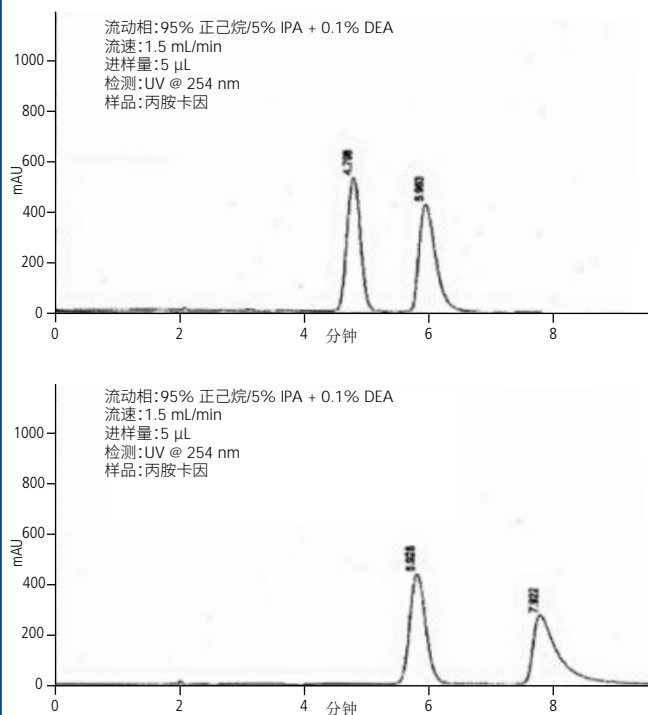
Phase	Length (mm)	ID (mm)	Particle Size (μm)	Part No.
ChromegaChiral CCO	50	4.6	3	115151-CCO
ChromegaChiral CCO	100	3.0	3	123151-CCO
ChromegaChiral CCO	100	3.0	5	123251-CCO
ChromegaChiral CCO	100	4.6	3	125151-CCO
ChromegaChiral CCO	150	3.0	3	133151-CCO
ChromegaChiral CCO	150	3.0	5	133251-CCO
ChromegaChiral CCO	150	4.6	3	135151-CCO
ChromegaChiral CCO	150	4.6	5	135251-CCO
ChromegaChiral CCO	250	2.0	10	152351-CCO
ChromegaChiral CCO	250	4.6	10	155351-CCO
ChromegaChiral CCO	250	4.6	5	155251-CCO
ChromegaChiral CCO Prep	150	20	5	138251-CCO
ChromegaChiral CCO Prep	150	30	5	13N251-CCO
ChromegaChiral CCO Prep	250	20	5	158251-CCO
ChromegaChiral CCO Prep	250	30	10	15N351-CCO
ChromegaChiral CCO Prep	250	30	5	15N251-CCO
ChromegaChiral CCO Prep	250	50	5	15F251-CCO
ChromegaChiral CCO Analytical Guard Cartridges (Pkg. 5)	10	2.0	5	500103-CCO
ChromegaChiral CCO Analytical Guard Cartridges (Pkg. 5)	10	3.0	5	500101-CCO
Analytical Guard Cartridge Holder with integrated coupler	—	—	—	500100

可提供更多规格、不同粒径色谱柱和保护柱芯。  
更多详细信息请咨询 LCA.TechSupport@perkinelmer.com

使用 ChromegaChiral CCO (250 mm x 4.6 mm, 5 μm) 对黄烷酮进行 HPLC 分析。



使用 ES Industries ChromegaChiral CCO (上图) 和 Daicel CHIRALCEL OD-H (下图) (250 mm x 4.6 mm, 5 μm) 对丙胺卡因进行 HPLC 分析。





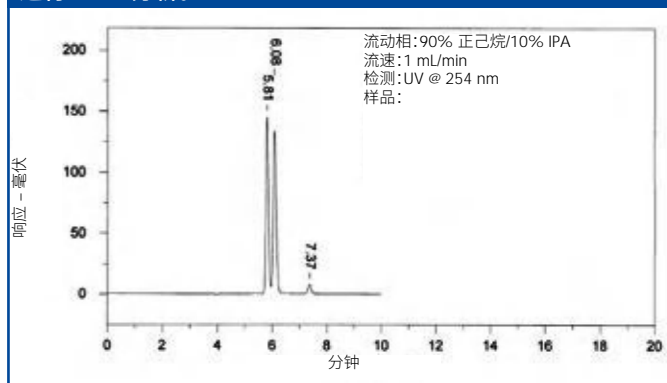
# ChromegaChiral CCO F2

ChromegaChiral CCO F2 是可用于 SFC 或 HPLC 的三-(2-氟-5-甲基苯基氨基甲酸酯)纤维素固定相。将氟原子添加到苯基氨基甲酸酯纤维素结构中可用于增强亲氟保留机制，从而可加强保留氟化物的能力。亲氟保留机制在药物化学和药物发现中极为有用，超过三分之一的新批准小分子药物中含有氟。

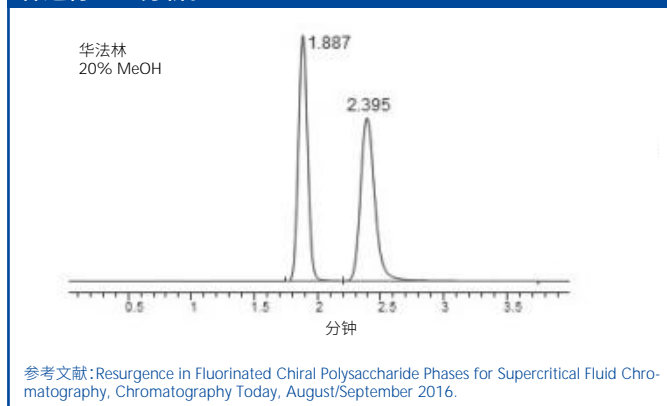
Phase	Length (mm)	ID (mm)	Particle Size (μm)	Part No.
ChromegaChiral CCO F2	50	4.6	3	115151-CCO-F2
ChromegaChiral CCO F2	50	4.6	5	115251-CCO-F2
ChromegaChiral CCO F2	100	3.0	3	123151-CCO-F2
ChromegaChiral CCO F2	100	3.0	5	123251-CCO-F2
ChromegaChiral CCO F2	100	4.6	3	125151-CCO-F2
ChromegaChiral CCO F2	100	4.6	5	125251-CCO-F2
ChromegaChiral CCO F2	150	3.0	3	133151-CCO-F2
ChromegaChiral CCO F2	150	3.0	5	133251-CCO-F2
ChromegaChiral CCO F2	150	4.6	3	135151-CCO-F2
ChromegaChiral CCO F2	150	4.6	5	135251-CCO-F2
ChromegaChiral CCO F2	250	4.6	5	155251-CCO-F2
ChromegaChiral CCO F2 Prep	150	20	5	138251-CCO-F2
ChromegaChiral CCO F2 Prep	150	30	5	13N251-CCO-F2
ChromegaChiral CCO F2 Prep	250	20	5	158251-CCO-F2
ChromegaChiral CCO F2 Prep	250	30	5	15N251-CCO-F2
ChromegaChiral CCO F2 Prep	250	50	5	15F251-CCO-F2
ChromegaChiral CCO F2 Analytical Guard Cartridges (Pkg. 5)	10	2.0	5	500103-CCO-F2
ChromegaChiral CCO F2 Analytical Guard Cartridges (Pkg. 5)	10	3.0	5	500101-CCO-F2
Analytical Guard Cartridge Holder with integrated coupler	—	—	—	500100

可提供更多规格、不同粒径色谱柱和保护柱芯。  
更多详细信息请咨询 LCA.TechSupport@perkinelmer.com

使用 ChromegaChiral CCO F2 (250 mm x 4.6 mm, 5 μm) 对 TSO 进行 HPLC 分析。



使用 ChromegaChiral CCO F2 (250 mm x 4.6 mm, 5 μm) 对华法林进行 SFC 分析。



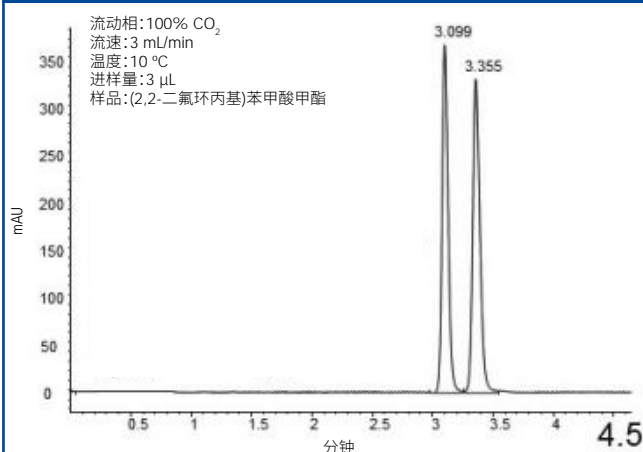
# ChromegaChiral CCO F4

ChromegaChiral CCO F4 是可用于 SFC 或 HPLC 的三-(4-氟-5-甲基苯基氨基甲酸酯)纤维素固定相。将氟原子添加到苯基氨基甲酸酯纤维素结构中可用于增强亲氟保留机制，从而加强保留氟化物的能力。亲氟保留机制在药物化学和药物发现中极为有用，超过三分之一的新批准小分子药物中含有氟。

Phase	Length (mm)	ID (mm)	Particle Size (μm)	Part No.
ChromegaChiral CCO F4	50	4.6	3	115151-CCO-F4
ChromegaChiral CCO F4	100	3.0	3	123151-CCO-F4
ChromegaChiral CCO F4	100	3.0	5	123251-CCO-F4
ChromegaChiral CCO F4	100	4.6	3	125151-CCO-F4
ChromegaChiral CCO F4	100	4.6	5	125251-CCO-F4
ChromegaChiral CCO F4	150	3.0	3	133151-CCO-F4
ChromegaChiral CCO F4	150	3.0	5	133251-CCO-F4
ChromegaChiral CCO F4	150	4.6	3	135151-CCO-F4
ChromegaChiral CCO F4	150	4.6	5	135251-CCO-F4
ChromegaChiral CCO F4	250	4.6	5	155251-CCO-F4
ChromegaChiral CCO F4 Prep	150	20	5	138251-CCO-F4
ChromegaChiral CCO F4 Prep	150	30	5	13N251-CCO-F4
ChromegaChiral CCO F4 Prep	250	20	5	158251-CCO-F4
ChromegaChiral CCO F4 Prep	250	30	5	15N251-CCO-F4
ChromegaChiral CCO F4 Prep	250	50	5	15F251-CCO-F4
ChromegaChiral CCO F4 Analytical Guard Cartridges (Pkg. 5)	10	2.0	5	500103-CCO-F4
ChromegaChiral CCO F4 Analytical Guard Cartridges (Pkg. 5)	10	3.0	5	500101-CCO-F4
Analytical Guard Cartridge Holder with integrated coupler	—	—	—	500100

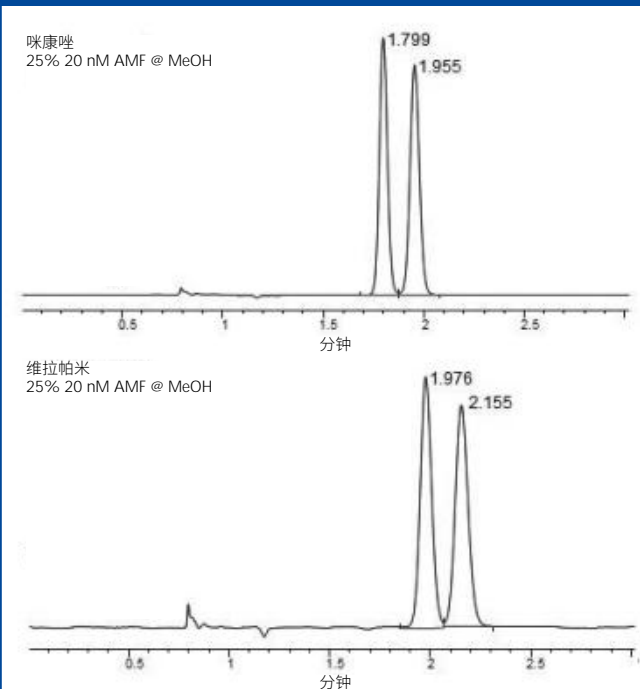
可提供其他色谱柱规格、颗粒大小和保护柱芯。  
更多详细信息请咨询 LCA.TechSupport@perkinelmer.com

使用 ChromegaChiral CCO F4 (250 mm x 4.6 mm, 5 μm) 对 (2,2-二氯环丙基)苯甲酸甲酯进行 SFC 分析。



参考文献: Resurgence in Fluorinated Chiral Polysaccharide Phases for Supercritical Fluid Chromatography, Chromatography Today, August/September 2016

使用 ChromegaChiral CCO F4 (250 mm x 4.6 mm, 5 μm) 对咪康唑和维拉帕米进行 SFC 分析。



参考文献: Resurgence in Fluorinated Chiral Polysaccharide Phases for Supercritical Fluid Chromatography, Chromatography Today, August/September 2016

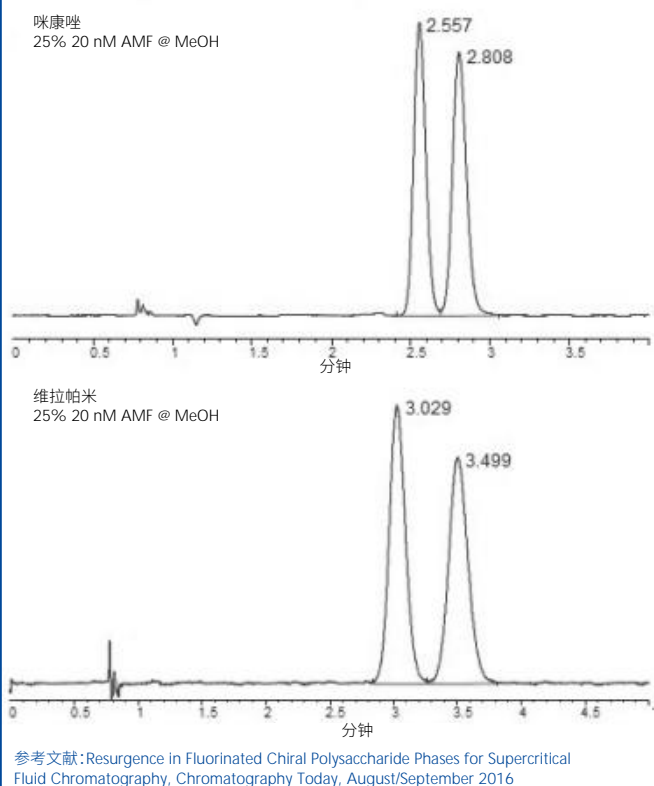
# ChromegaChiral CCO F4 T3

ChromegaChiral CCO F4 T3 (三(4-氟-3-(三氟甲基苯基氨基甲酸酯)纤维素)将氟基团结合到其结构中, 可用于 SFC 或 HPLC 分析。将氟原子添加到苯基纤维素结构中可用于增强亲氟保留机制, 从而可加强保留氯化物的能力。亲氟保留机制在药物化学和药物发现中极为有用, 超过三分之一的新批准小分子药物中含有氟。

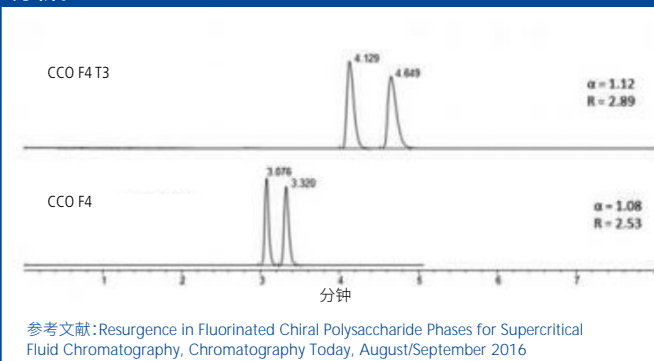
Phase	Length (mm)	ID (mm)	Particle Size (μm)	Part No.
ChromegaChiral CCO F4 T3	100	3.0	3	123151-CCO-F4T3
ChromegaChiral CCO F4 T3	100	3.0	5	123251-CCO-F4T3
ChromegaChiral CCO F4 T3	100	4.6	3	125151-CCO-F4T3
ChromegaChiral CCO F4 T3	150	3.0	3	133151-CCO-F4T3
ChromegaChiral CCO F4 T3	150	3.0	5	133251-CCO-F4T3
ChromegaChiral CCO F4 T3	150	4.6	3	135151-CCO-F4T3
ChromegaChiral CCO F4 T3	150	4.6	5	135251-CCO-F4T3
ChromegaChiral CCO F4 T3	250	4.6	5	155251-CCO-F4T3
ChromegaChiral CCO F4 T3 Prep	150	20	5	138251-CCO-F4T3
ChromegaChiral CCO F4 T3 Prep	150	30	5	13N251-CCO-F4T3
ChromegaChiral CCO F4 T3 Prep	250	20	5	158251-CCO-F4T3
ChromegaChiral CCO F4 T3 Prep	250	30	5	15N251-CCO-F4T3
ChromegaChiral CCO F4 T3 Prep	250	50	5	15F251-CCO-F4T3
ChromegaChiral F4 T3 Analytical Guard Cartridges (Pkg. 5)	10	2.0	5	500103-CCO-F4-T3
ChromegaChiral F4 T3 Analytical Guard Cartridges (Pkg. 5)	10	3.0	5	500101-CCO-F4-T3
Analytical Guard Cartridge Holder with integrated coupler	—	—	—	500100

可提供其他色谱柱规格、颗粒大小和保护柱芯。  
更多详细信息请咨询 LCA.TechSupport@perkinelmer.com

使用 ChromegaChiral CCO F4 T3 (250 mm x 4.6 mm, 5 μm) 对咪康唑和维拉帕米进行 SFC 分析。



使用 ChromegaChiral CCO F4 T3 (上图) 和 CCO F4 (下图) (250 mm x 4.6 mm, 5 μm) 对(2,2-二氟环丙基)苯甲酸甲酯进行 SFC 分析。



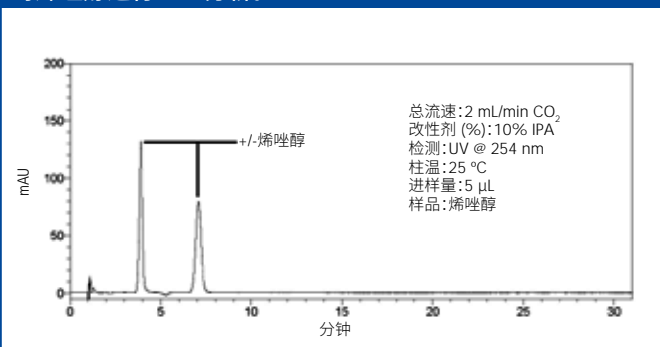
# ChromegaChiral CCS

ChromegaChiral CCS (直链淀粉-三-[(S)- $\alpha$ -甲基苄基氨基甲酸酯]) 允许在不添加 DEA (二乙胺) 的情况下分离 1-茛菪醇的对映体。过去, DEA 通常用于改善化合物如 1-茛菪醇手性分离的峰形。ChromegaChiral CCS 能够在没有 DEA 的情况下分离 1-茛菪醇对映体, 获得尖锐峰形, 提供出色的手性分离、样品进样和峰形性能。选择性与 CHIRALPAK® AS-H 相似。

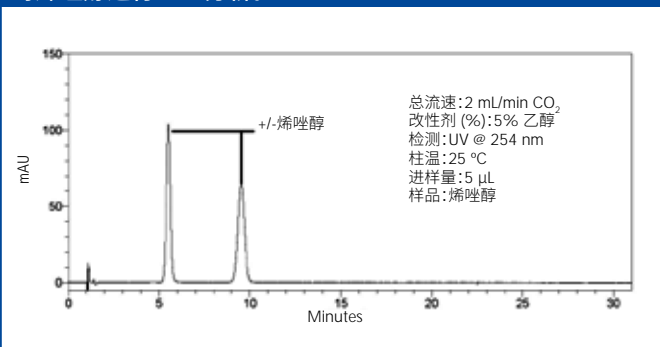
Phase	Length (mm)	ID (mm)	Particle Size ( $\mu$ m)	Part No.
ChromegaChiral CCS	50	4.6	3	115151-CCS
ChromegaChiral CCS	50	4.6	5	115251-CCS
ChromegaChiral CCS	100	3.0	3	123151-CCS
ChromegaChiral CCS	100	3.0	5	123251-CCS
ChromegaChiral CCS	100	4.6	3	125151-CCS
ChromegaChiral CCS	100	4.6	5	125251-CCS
ChromegaChiral CCS	150	3.0	3	133151-CCS
ChromegaChiral CCS	150	3.0	5	133251-CCS
ChromegaChiral CCS	150	4.6	3	135151-CCS
ChromegaChiral CCS	150	4.6	5	135251-CCS
ChromegaChiral CCS	250	4.6	5	155251-CCS
ChromegaChiral CCS Prep	150	20	5	138251-CCS
ChromegaChiral CCS Prep	150	30	5	13N251-CCS
ChromegaChiral CCS Prep	250	20	5	158251-CCS
ChromegaChiral CCS Prep	250	30	5	15N251-CCS
ChromegaChiral CCS Prep	250	50	5	15F251-CCS
ChromegaChiral CCS Analytical Guard Cartridges (Pkg. 5)	10	2.0	5	500103-CCS
ChromegaChiral CCS Analytical Guard Cartridges (Pkg. 5)	10	3.0	5	500101-CCS
Analytical Guard Cartridge Holder with integrated coupler	—	—	—	500100

可提供其他色谱柱规格、颗粒物大小和保护柱芯。  
更多详细信息请咨询 LCA.TechSupport@perkinelmer.com

使用 ChromegaChiral CCS (150 mm x 4.6 mm, 5  $\mu$ m) 和 10% IPA 对烯唑醇进行 SFC 分析。



使用 ChromegaChiral CCS (150 mm x 4.6 mm, 5  $\mu$ m) 和 5% 乙醇对烯唑醇进行 SFC 分析。

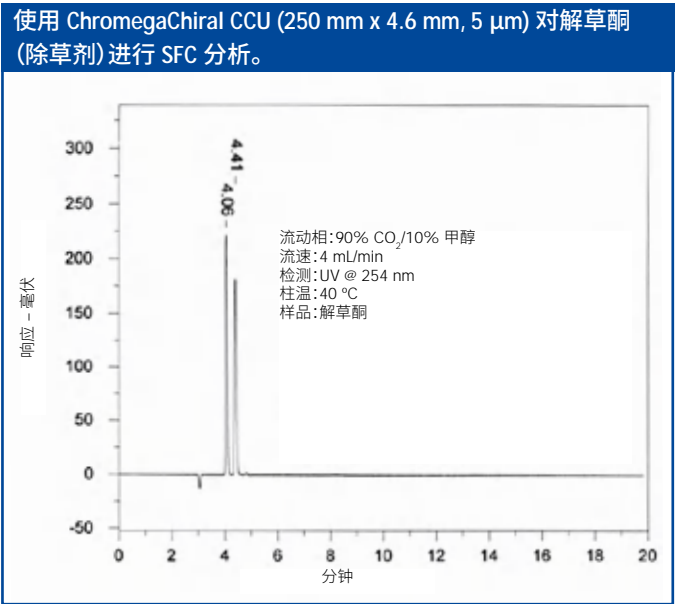


# ChromegaChiral CCU

ChromegaChiral CCU 是一种作为涂层涂覆在高纯度、高性能球形硅胶颗粒上的改性直链淀粉。化学改性包括连接到直链淀粉上的甲基苄基氨基甲酸酯化学键合基团和 3-氯-4-甲基苄基氨基甲酸酯化学键合基团的组合。这种键合基团组合可以稳定涂层相的溶解性, 形成与其他广泛使用的涂层相类似的耐久相。苄基改性直链淀粉可以实现对许多之前未解析/难以解析的手性混合物的分离。

Phase	Length (mm)	ID (mm)	Particle Size (µm)	Part No.
ChromegaChiral CCU	100	3.0	3	123151-CCU
ChromegaChiral CCU	100	3.0	5	123251-CCU
ChromegaChiral CCU	100	4.6	3	125151-CCU
ChromegaChiral CCU	150	3.0	3	133151-CCU
ChromegaChiral CCU	150	3.0	5	133251-CCU
ChromegaChiral CCU	150	4.6	3	135151-CCU
ChromegaChiral CCU	150	4.6	5	135251-CCU
ChromegaChiral CCU	250	4.6	5	155251-CCU
ChromegaChiral CCU	50	4.6	3	115151-CCU
ChromegaChiral CCU Prep	150	20	5	138251-CCU
ChromegaChiral CCU Prep	150	30	5	13N251-CCU
ChromegaChiral CCU Prep	250	20	5	158251-CCU
ChromegaChiral CCU Prep	250	30	5	15N251-CCU
ChromegaChiral CCU Prep	250	50	5	15F251-CCU
ChromegaChiral CCU Analytical Guard Cartridges (Pkg. 5)	10	2.0	5	500103-CCU
ChromegaChiral CCU Analytical Guard Cartridges (Pkg. 5)	10	3.0	5	500101-CCU
Analytical Guard Cartridge Holder with integrated coupler	—	—	—	500100

可提供其他色谱柱规格、颗粒物大小和保护柱芯。  
更多详细信息请咨询 LCA.TechSupport@perkinelmer.com



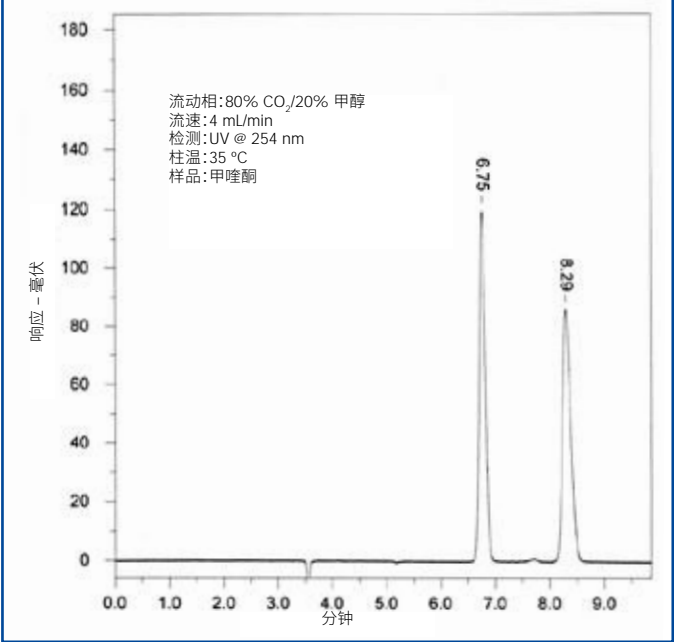
# ChromegaChiral CCX

ChromegaChiral CCX 是一种作为涂层涂覆在高纯度、高性能球形硅胶颗粒上的改性直链淀粉。化学改性包括连接到直链淀粉上的甲基苄基氨基甲酸酯化学键合基团和 3,5-二甲基苄基氨基甲酸酯化学键合基团的组合。这种键合基团组合可以稳定涂层相的溶解性，形成与其他广泛使用的涂层相类似的耐久相。苯基改性直链淀粉可以实现对许多之前未解析/难以解析的手性混合物的分离。这种化学改性能够提供独特的分离行为。

Phase	Length (mm)	ID (mm)	Particle Size (μm)	Part No.
ChromegaChiral CCX	50	4.6	3	115151-CCX
ChromegaChiral CCX	100	3.0	3	123151-CCX
ChromegaChiral CCX	100	3.0	5	123251-CCX
ChromegaChiral CCX	100	4.6	3	125151-CCX
ChromegaChiral CCX	150	3.0	3	133151-CCX
ChromegaChiral CCX	150	3.0	5	133251-CCX
ChromegaChiral CCX	150	4.6	3	135151-CCX
ChromegaChiral CCX	150	4.6	5	135251-CCX
ChromegaChiral CCX	250	4.6	5	155251-CCX
ChromegaChiral CCX Prep	150	20	5	138251-CCX
ChromegaChiral CCX Prep	150	30	5	13N251-CCX
ChromegaChiral CCX Prep	250	20	5	158251-CCX
ChromegaChiral CCX Prep	250	30	5	15N251-CCX
ChromegaChiral CCX Prep	250	50	5	15F251-CCX
ChromegaChiral CCX Analytical Guard Cartridges (Pkg. 5)	10	2.0	5	500103-CCX
ChromegaChiral CCX Analytical Guard Cartridges (Pkg. 5)	10	3.0	5	500101-CCX
Analytical Guard Cartridge Holder with integrated coupler	—	—	—	500100

可提供其他色谱柱规格、颗粒物大小和保护柱芯。  
更多详细信息请咨询 LCA.TechSupport@perkinelmer.com

使用 ChromegaChiral CCX (250 mm x 4.6 mm, 5 μm) 对甲喹酮进行 SFC 分析。



手性 液相色谱柱

EPIC 液相色谱柱

CLONE 液相色谱柱

大孔径 液相色谱柱

体积排阻 液相色谱柱

SFC 色谱柱