

Epic HPLC 和 UHPLC 色谱柱

Epic® 系列产品是 ES Industries 最新系列的 LC 色谱柱, 采用通过专有键合工艺生产的高密度单体键合相。Epic HPLC 和 UHPLC 色谱柱可以兼容多种有机改性剂和缓冲液, 在较大的 pH 值范围内保持稳定。所有 Epic 产品均使用超高纯度无金属硅胶, 并经过严格的质量控制测试。我们提供了广泛的色谱柱规格以增加灵活性, 并实现从分析型到制备型规格的完全扩展。

可提供多种多样的色谱柱化学键合相, 选择性广泛, 可以加强方法的开发。Epic 系列产品提供反相 C18 色谱柱和较短的烷基链化学键合相, 适合一般分离。来自 ESI 的突破性 AQ 固定相能够在 RP 条件下提供改进的极性化合物保留能力, 在 Epic 极性色谱柱中得到进一步完善, 其广泛的选择 (如苯基己基、萘基、联苯、氟辛基 [FO]、HILIC 和氟基) 可以为分析人员提供方法开发工具包, 随时进行任何分离操作。作为首款商业化的氟化固定相, 持续开发工作产生了 Epic PFP LB 和 FO LB; 其具备真正独特的低流失固定相, 能够执行许多挑战性的分离任务。

许多市售 HILIC 固定相都是转化的正相色谱柱, 导致方法不理想、分离能力较低且缺乏耐久性。

我们的 HILIC 色谱柱系列包括新款 Epic HILIC POH, 专为 HILIC 色谱分析而设计, 可以实现高性能分离, 获得可靠方法, 并提供较长的色谱柱寿命。

无论您的分离需求为何, 我们都能提供化学键合相或规格来

满足。

许多市售 HILIC 固定相都是转化的正相色谱柱, 导致方法不理想、分离能力较低且缺乏耐久性。

我们的 HILIC 色谱柱系列包括新款 Epic HILIC POH, 专为 HILIC 色谱分析而设计, 可以实现高性能分离, 获得可靠方法, 并提供较长的色谱柱寿命。

无论您的分离需求为何, 我们都能提供化学键合相或规格来满足。



功能和优势

- 超高纯度硅胶, 可改善峰形, 尤其适用于碱性化合物
- 广泛的固定相化学与创新的键合化学, 增强方法开发
- 高密度键合使色谱柱具有更出色的 pH 值稳定性、更高的进样量和更好的批次间重现性
- 常用流动相缓冲液中实现扩展的 pH 值稳定性
- 从微径柱至制备型规格, 具有高灵活性和完全可扩展性

填料特性

Brand	Phase*	Particle Size (μm)	Pore Size (Å)	Carbon %	End Cap	pH Range	USP Code
Epic	C18	1.8, 3, 5, 10	120	18	Yes	1-10	L1
Epic	C18 MS	1.8, 3, 5, 10	120	22	No	1-10	L1
Epic	C18 Cannabinoid	3	120	18	No	1-10	L1
Epic	C8	1.8, 3, 5, 10	120	10	Yes	1-10	L7
Epic	Polar	1.8, 3, 5, 10	120	18	No	1-10	L1
Epic	Amine HD	1.8, 3, 5, 10	120	—	No	1-10	L8
Epic	Cyano	1.8, 3, 5, 10	120	—	No	1-10	L10
Epic	C4 SD	1.8, 3, 5, 10	120	12	Yes	1-10	L26
Epic	Silica	1.8, 3, 5, 10	120	—	No	1-10	L3
Epic	HILIC Silica	1.8, 3, 5, 10	120	—	No	1-10	—
Epic	HILIC POH	1.8, 3, 5, 10	120	—	No	1-10	—
Epic	Diol	1.8, 3, 5, 10	120	—	No	1-10	L20
Epic	HILIC FL	1.8, 3, 5, 10	120	—	No	1-10	—
Epic	HILIC RP	1.8, 3, 5, 10	120	—	No	1-10	—
Epic	HILIC PI	1.8, 3, 5, 10	120	—	Yes	1-10	—
Epic	Naphthyl	1.8, 3, 5, 10	120	25	Yes	1-10	—
Epic	PFP LB	1.8, 3, 5, 10	120	—	Yes	1-10	L43
Epic	FO LB	1.8, 3, 5, 10	120	—	Yes	1-10	—
Epic	Phenyl	1.8, 3, 5, 10	120	16	Yes	1-10	L11
Epic	Diphenyl	1.8, 3, 5, 10	120	20	Yes	1-10	L11
Epic	Biphenyl	1.8, 3, 5, 10	120	25	Yes	1-10	L11
Epic	Phenyl-hexyl	1.8, 3, 5, 10	120	18	Yes	1-10	L11

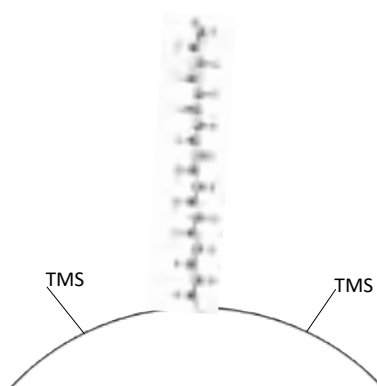
* 也可提供这些固定相的制备柱。

更多详细信息请咨询 LCA.TechSupport@perkinelmer.com

Epic C18

Epic C18 经过高度碱性去活,是如今市场上惰性最强的一款硅胶基质C18填料。由于具有高密度键合水平 ($> 4 \mu\text{mol}/\text{m}^2$), Epic C18 能够在最严苛的应用中表现出优异的峰形。此固定相在广泛的化合物和 pH 值范围内提供无与伦比的峰形和选择性, 并且是 RP 小分子分析的 HPLC 和 UHPLC 固定相的主要选择。其可用于碱性、中性和酸性分析物。

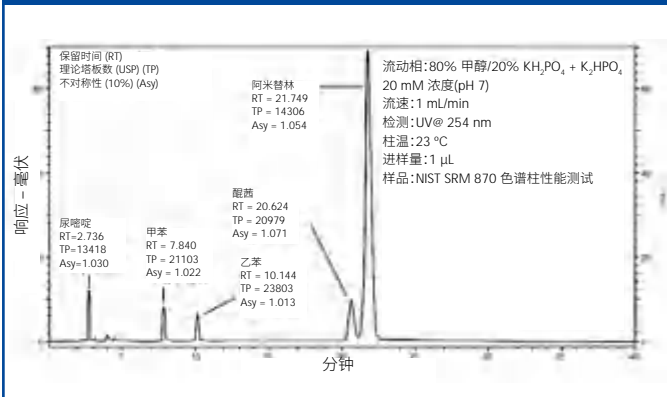
Phase	Length (mm)	ID (mm)	Particle Size (μm)	Part No.
Epic C18	50	2.1	1.8	512A91-EC18
Epic C18	50	2.1	3	112191-EC18
Epic C18	50	2.1	5	112291-EC18
Epic C18	50	3.0	1.8	513A91-EC18
Epic C18	50	4.6	3	115191-EC18
Epic C18	50	4.6	5	115291-EC18
Epic C18	75	4.6	3	195191-EC18
Epic C18	100	2.1	1.8	522A91-EC18
Epic C18	100	2.1	3	122191-EC18
Epic C18	100	2.1	5	122291-EC18
Epic C18	100	3.0	1.8	523A91-EC18
Epic C18	100	3.0	3	123191-EC18
Epic C18	100	4.6	3	125191-EC18
Epic C18	100	4.6	5	125291-EC18
Epic C18	125	4.6	5	105291-EC18
Epic C18	150	2.1	1.8	532A91-EC18
Epic C18	150	2.1	3	132191-EC18
Epic C18	150	2.1	5	132291-EC18
Epic C18	150	3.0	1.8	533A91-EC18
Epic C18	150	3.0	3	133191-EC18
Epic C18	150	3.9	5	13e291-EC18
Epic C18	150	4.0	3	134191-EC18
Epic C18	150	4.0	5	134291-EC18
Epic C18	150	4.6	3	135191-EC18
Epic C18	150	4.6	5	135291-EC18
Epic C18	200	4.6	5	145291-EC18



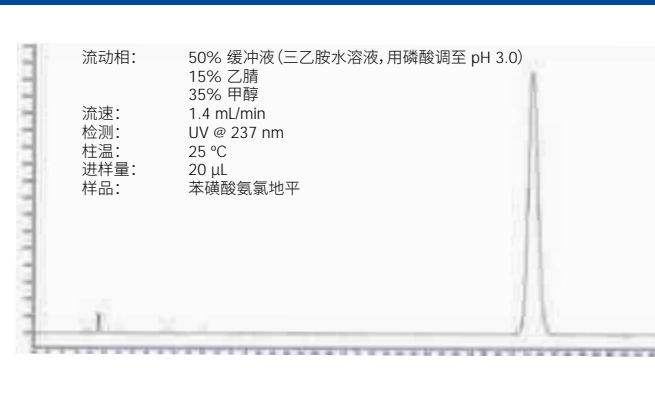
Phase	Length (mm)	ID (mm)	Particle Size (μm)	Part No.
Epic C18	200	5.0	5	146291-EC18
Epic C18	250	4.0	10	154391-EC18
Epic C18	250	4.0	5	154291-EC18
Epic C18	250	4.6	10	155391-EC18
Epic C18	250	4.6	3	155191-EC18
Epic C18	250	4.6	5	155291-EC18
Epic C18	300	3.9	10	16e391-EC18
Epic C18	300	4.0	10	164391-EC18
Epic C18	300	4.0	5	164291-EC18
Epic C18	300	4.6	3	165191-EC18
Epic C18	300	4.6	5	165291-EC18
Epic C18 Prep	50	30	10	11N391-EC18
Epic C18 Prep	50	50	5	11F291-EC18
Epic C18 Prep	100	20	5	128291-EC18
Epic C18 Prep	150	10	5	137291-EC18
Epic C18 Prep	250	10	5	157291-EC18
Epic C18 Prep	250	20	5	158291-EC18
Epic C18 Prep	250	30	10	15N391-EC18
Epic C18 Prep	250	30	5	15N291-EC18
Epic C18 Analytical Guard Cartridges (Pkg. 5)	10	3	5	500101-EC18
Analytical Guard Cartridge Holder with integrated coupler	—	—	—	500100

可提供更多色谱柱规格和保护柱芯。
更多详细信息请咨询 LCA.TechSupport@perkinelmer.com

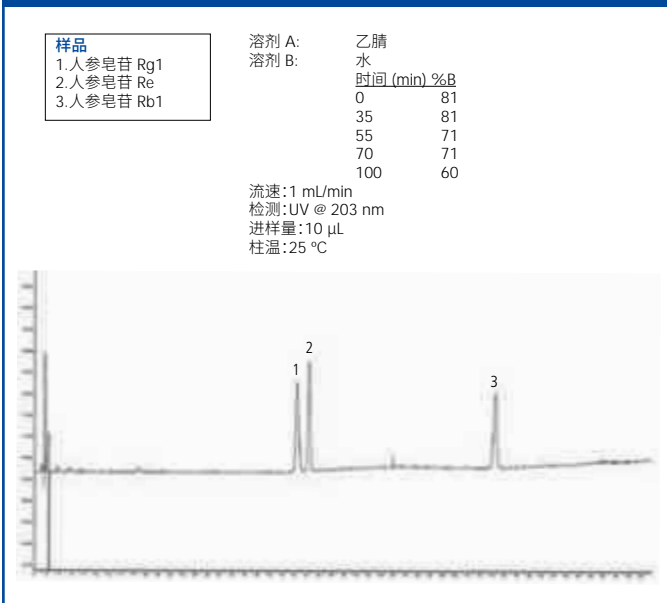
使用 Epic C18 (250 x 4.6 mm, 5 μ m) 进行的 NIST SRM 870 色谱柱性能测试的 HPLC 分析。



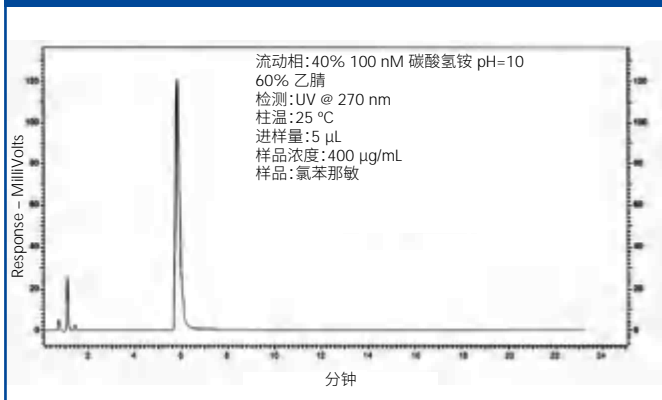
使用 Epic C18 (250 x 4.6 mm, 5 μ m) 对苯磺酸氨氯地平进行 HPLC 分析。



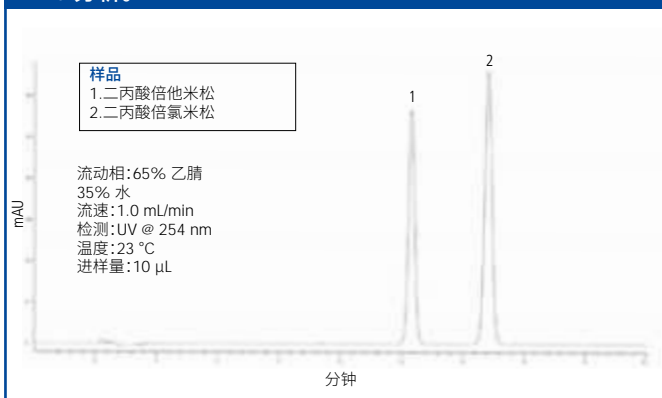
使用 Epic C18 对人参皂苷 (Rg1、Re 和 Rb1) 进行 HPLC 分析



使用 Epic C18 (150 x 4.6 mm, 5 μ m) 在 pH 10 下对氯苯那敏抗组胺药进行 HPLC 分析。

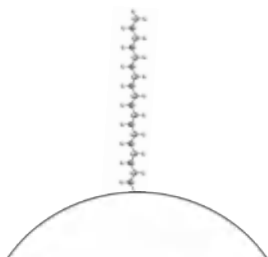


使用 Epic C18 (250 x 4.6 mm, 5 μ m) 对二丙酸倍他米松进行 HPLC 分析。



Epic C18 MS

Epic C18 MS 专为满足 LC-MS 的要求而设计，是一种超高键合密度的产品，允许最大限度的固定相相互作用，并提供了一个平台可以灵活使用成分不同的流动相。即使在高有机浓度下，也能提供卓越的保留能力。

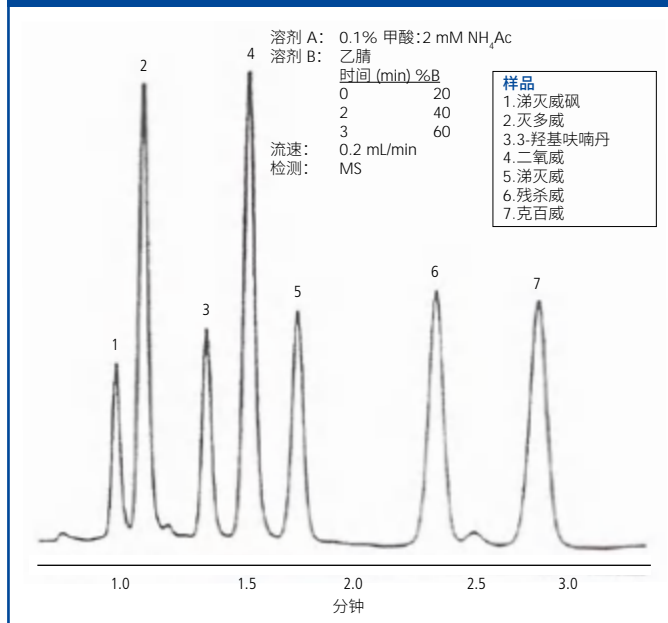


许多 LC-MS 应用依赖于流动相中高水平的有机改性剂，特别是对于需要高灵敏度和低水平检测的高性能痕量分析。Epic C18 MS 非常适合这些流动相条件。该固定相与所有 LC-MS 流动相和缓冲液体系相兼容。

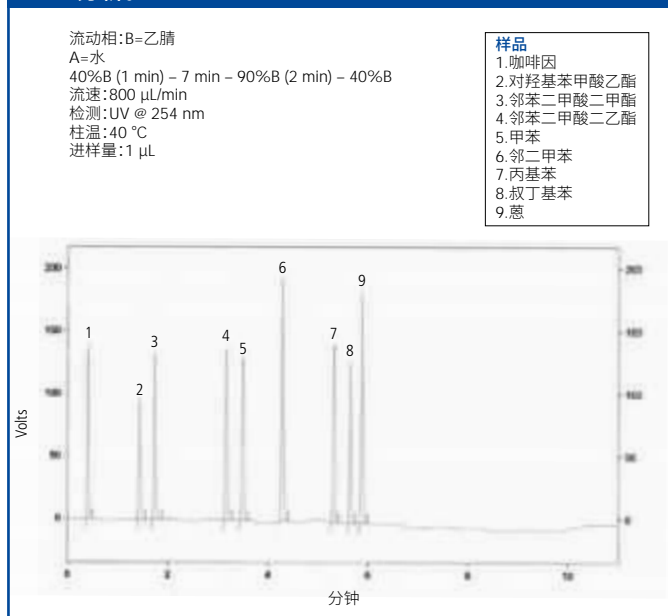
Phase	Length (mm)	ID (mm)	Particle Size (μm)	Part No.
Epic C18 MS	50	2.1	1.8	512A91-EC18-MS
Epic C18 MS	50	2.1	3	112191-EC18-MS
Epic C18 MS	50	2.1	5	112291-EC18-MS
Epic C18 MS	50	4.6	3	115191-EC18-MS
Epic C18 MS	50	4.6	5	115291-EC18-MS
Epic C18 MS	100	2.1	1.8	522A91-EC18-MS
Epic C18 MS	100	2.1	3	122191-EC18-MS
Epic C18 MS	100	2.1	5	122291-EC18-MS
Epic C18 MS	100	3.0	1.8	523A91-EC18-MS
Epic C18 MS	100	4.6	3	125191-EC18-MS
Epic C18 MS	100	4.6	5	125291-EC18-MS
Epic C18 MS	150	2.1	3	132191-EC18-MS
Epic C18 MS	150	2.1	5	132291-EC18-MS
Epic C18 MS	150	4.0	5	134291-EC18-MS
Epic C18 MS	150	4.6	3	135191-EC18-MS
Epic C18 MS	150	4.6	5	135291-EC18-MS
Epic C18 MS	250	4.6	10	155391-EC18-MS
Epic C18 MS	250	4.6	5	155291-EC18-MS
Epic C18 MS Prep	250	20	5	158291-EC18-MS
Epic C18 MS Prep	250	30	5	15N291-EC18-MS
Epic C18 MS Analytical Guard Cartridges (Pkg. 5)	10	3.0	5	500101-EC18-MS
Analytical Guard Cartridge Holder with integrated coupler	—	—	—	500100

可提供其他色谱柱规格和保护柱芯。
更多详细信息请咨询 LCA.TechSupport@perkinelmer.com

使用 Epic C18 MS (50 x 2.1 mm, 5 μm) 对甲基氨基甲酸盐进行 HPLC 分析。



使用 Epic C18 MS (100 x 2.1 mm, 1.8 μm) 对不同化合物进行 HPLC 分析。



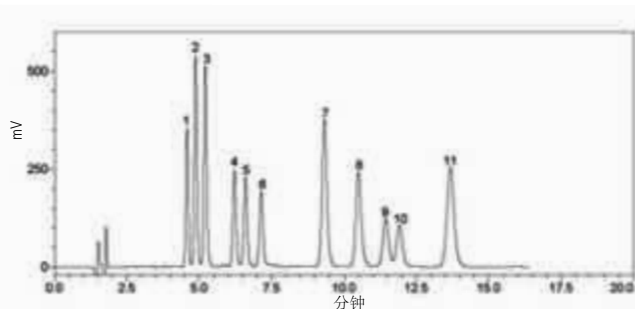
Epic C18 Cannabinoid

经过验证, Epic C18 Cannabinoid 固定相可用于大麻类物质的分析。Epic C18 Cannabinoid 的性能优越, 因其是高密度键合的产物, 这是获得可靠固定相和稳定 HPLC 色谱柱的最重要因素之一。

所示的 LC-UV 方法证明 Epic C18 Cannabinoid 可以完全解析 11 种主要的和最常见的大麻类物质。所有化合物均可在 9 分钟快速分析中得到解析, 使该方法适用于高通量大麻检测实验室。此外, 与使用非典型流动相梯度或添加剂的更复杂方法相比, 该方法使用简单的等度流动相, 更容易在仪器和实验室之间转换。

Phase	Length (mm)	ID (mm)	Particle Size (μm)	Part No.
Epic C18 Cannabinoid	150	4.6	3	1351X1-EC18-CANNA

使用 Epic C18 Cannabinoid (150 x 4.6 mm, 3 μm) 对 11 种主要和最常见的大麻类物质进行 HPLC 分析。



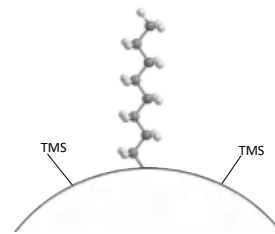
流动相: 80% 乙腈/20% 水
0.1% 甲酸
10 mM 甲酸铵
流速: 1.0 mL/min
检测: UV @ 230 nm
柱温: 35 °C

样品

1. 次大麻酚 (CBDV)
2. 大麻二酚酸 (CBDA)
3. 大麻萜酚酸 (CBGA)
4. 大麻萜酚 (CBG)
5. 大麻二酚 (CBD)
6. 四氢大麻酚 (THCV)
7. 大麻酚 (CBN)
8. 四氢大麻酚酸 (THCA)
9. Δ9-四氢大麻酚 (Δ9-THC)
10. Δ8-四氢大麻酚 (Δ8-THC)
11. 大麻环萜酚 (CBC)

Epic C8

Epic C8 经过高度碱性去活, 是如今市场上惰性最强的一款硅胶基质C8填料。由于具有高密度键合水平 ($> 4 \mu\text{mol}/\text{m}^2$), Epic C8 能够在最严苛的应用中在较广泛的 pH 范围内表现出优异的峰形。C8 固定相的疏水性低于 C18 固定相, 因此可用于需要较少保留能力的分离。其特别适用于疏水性更强的化合物, 无论是带有电荷还是中性 (如脂质和类固醇)。

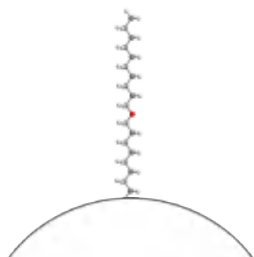


Phase	Length (mm)	ID (mm)	Particle Size (μm)	Part No.
Epic C8	50	2.1	1.8	512A91-EC8
Epic C8	50	2.1	3	112191-EC8
Epic C8	50	2.1	5	112291-EC8
Epic C8	50	3.0	3	113191-EC8
Epic C8	50	4.6	5	115291-EC8
Epic C8	100	2.1	1.8	522A91-EC8
Epic C8	100	2.1	3	122191-EC8
Epic C8	100	2.1	5	122291-EC8
Epic C8	100	4.0	5	124291-EC8
Epic C8	100	4.6	3	125191-EC8
Epic C8	100	4.6	5	125291-EC8
Epic C8	125	4.0	5	104291-EC8
Epic C8	125	4.6	5	105291-EC8
Epic C8	150	2.1	3	132191-EC8
Epic C8	150	2.1	5	132291-EC8
Epic C8	150	4.6	3	135191-EC8
Epic C8	150	4.6	5	135291-EC8
Epic C8	250	4.0	5	154291-EC8
Epic C8	250	4.6	10	155391-EC8
Epic C8	250	4.6	5	155291-EC8
Epic C8	300	4.6	5	165291-EC8
Epic C8 Prep	250	20	5	158291-EC8
Epic C8 Prep	250	30	5	15N291-EC8
Epic C8 Analytical Guard Cartridges (Pkg. 5)	10	3.0	5	500101-EC8
Analytical Guard Cartridge Holder with integrated coupler	—	—	—	500100

可提供其他色谱柱规格和保护柱芯。
更多详细信息请咨询 LCA.TechSupport@perkinelmer.com

Epic Polar

Epic Polar 是一款专为极性化合物特别设计的高密度填充的色谱柱,即使在 100% 水性流动相中,也能与键合的碳氢化合物相发生充分相互作用。在这些高度水性条件下,我们的独有的新型键合化学技术允许键合链在流动相中保持完全伸展。Epic Polar 可以保留高水溶性化合物,如小分子有机酸、水溶性维生素、嘌呤和嘧啶、儿茶酚胺等极性化合物。



Phase	Length (mm)	ID (mm)	Particle Size (μm)	Part No.
Epic Polar	50	2.1	1.8	512A91-EPO
Epic Polar	50	2.1	3	112191-EPO
Epic Polar	50	2.1	5	112291-EPO
Epic Polar	50	4.6	3	115191-EPO
Epic Polar	50	4.6	5	115291-EPO
Epic Polar	100	2.1	1.8	522A91-EPO
Epic Polar	100	2.1	3	122191-EPO
Epic Polar	100	2.1	5	122291-EPO
Epic Polar	100	3.0	1.8	523A91-EPO
Epic Polar	100	3.0	3	123191-EPO
Epic Polar	100	4.6	3	125191-EPO
Epic Polar	150	2.1	1.8	532A91-EPO
Epic Polar	150	2.1	3	132191-EPO
Epic Polar	150	2.1	5	132291-EPO
Epic Polar	150	3.0	3	133191-EPO
Epic Polar	150	4.6	3	135191-EPO
Epic Polar	150	4.6	5	135291-EPO
Epic Polar	200	4.6	3	145191-EPO
Epic Polar	250	2.1	5	152291-EPO
Epic Polar	250	4.0	5	154291-EPO
Epic Polar	250	4.6	10	155391-EPO
Epic Polar	250	4.6	3	155191-EPO
Epic Polar	250	4.6	5	155291-EPO
Epic Polar	300	3.9	10	16e391-EPO
Epic Polar	300	4.0	5	164291-EPO
Epic Polar Prep	250	10	5	157291-EPO
Epic Polar Prep	250	20	10	158391-EPO
Epic Polar Prep	250	20	5	158291-EPO
Epic Polar Prep	250	30	5	15N291-EPO
Epic Polar Analytical Guard Cartridges (Pkg. 5)	10	3.0	5	500101-EPO
Analytical Guard Cartridge Holder with integrated coupler	—	—	—	500100

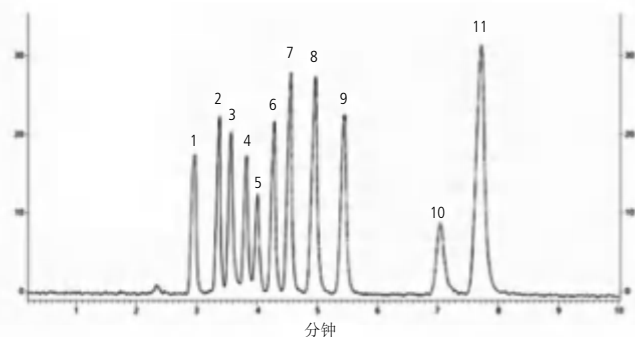
可提供其他色谱柱规格和保护柱芯。
更多详细信息请咨询 LCA.TechSupport@perkinelmer.com

使用 Epic Polar (250 x 4.6 mm, 5 μm) 对低分子量极性有机酸进行 HPLC 分析。

样品

1. 葡萄糖醛酸 500 μg/mL
2. 酒石酸 167 μg/mL
3. 甲酸 333 μg/mL
4. 苹果酸 250 μg/mL
5. 莽草酸 6.7 μg/mL
6. 乳酸 666 μg/mL
7. 乙酸 656 μg/mL
8. 枸橼酸 420 μg/mL
9. 琥珀酸 833 μg/mL
10. 富马酸 3 μg/mL
11. 丙酸 1600 μg/mL

流动相: 50 mM H₃PO₄
流速: 1.0 mL/min
进样量: 5 μL
检测: UV @ 210 nm

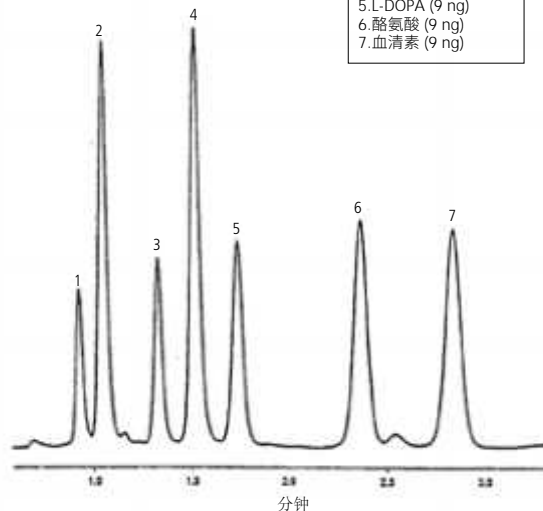


使用 Epic Polar (100 x 4.6 mm, 3 μm) 对儿茶酚胺及相关化合物进行 HPLC 分析。

流动相: 93% 50 mM 磷酸/7% 甲醇
流速: 1.3 mL/min
进样量: 5 μL
检测: UV @ 225 nm

样品

1. 去甲肾上腺素 (8 ng)
2. 肾上腺素 (20 ng)
3. 3-羟胺 (8 ng)
4. 变肾上腺素 (19 ng)
5. L-DOPA (9 ng)
6. 酪氨酸 (9 ng)
7. 血清素 (9 ng)



Epic Amine HD

Epic Amine HD (高密度) 是一种与硅胶键合的聚合物氨基相。应用包括 HILIC、弱酸和糖。Epic 键合技术可生产出性能卓越、经久耐用的色谱柱。这些特性源于 Epic 高密度键合工艺。



Phase	Length (mm)	ID (mm)	Particle Size (μm)	Part No.
Epic Amine HD	50	2.1	1.8	512A91-E-A/HD
Epic Amine HD	100	2.1	1.8	522A91-E-A/HD
Epic Amine HD	100	4.6	5	125291-E-A/HD
Epic Amine HD	150	2.1	1.8	532A91-E-A/HD
Epic Amine HD	150	4.6	5	135291-E-A/HD
Epic Amine HD	250	4.0	5	154291-E-A/HD
Epic Amine HD	250	4.6	5	155291-E-A/HD
Epic Amine HD	300	3.9	10	16e391-E-A/HD
Epic Amine HD	300	4.6	5	165291-E-A/HD
Epic Amine HD Prep	100	20	5	128291-E-A/HD
Epic Amine HD Analytical Guard Cartridges (Pkg. 5)	10	3.0	5	500101-E-A/HD
Analytical Guard Cartridge Holder with integrated coupler	—	—	—	500100

可提供其他色谱柱规格、颗粒物大小和保护柱芯。
更多详细信息请咨询 LCA.TechSupport@perkinelmer.com

Epic Cyano

Epic Cyano 固定相是比烷基 C8 和 C18 固定相疏水性略低的固定相，提供优异的稳定性和重现性（批次间）。氰基官能团可以提供增强的偶极相互作用以获得替代选择性。其适用于 RP（如较高分子量化合物）和 NP 应用。

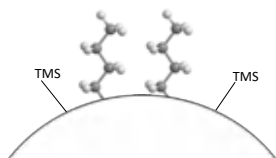


Phase	Length (mm)	ID (mm)	Particle Size (μm)	Part No.
Epic Cyano	50	2.1	1.8	512A91-ECN
Epic Cyano	50	4.6	5	115291-ECN
Epic Cyano	100	2.1	1.8	522A91-ECN
Epic Cyano	250	4.6	5	155291-ECN
Epic Cyano Prep	250	10	5	157291-ECN
Epic Cyano Analytical Guard Cartridges (Pkg. 5)	10	3.0	5	500101-ECN
Analytical Guard Cartridge Holder with integrated coupler	—	—	—	500100

可提供其他色谱柱规格、颗粒物大小和保护柱芯。
更多详细信息请咨询 LCA.TechSupport@perkinelmer.com

Epic C4 SD

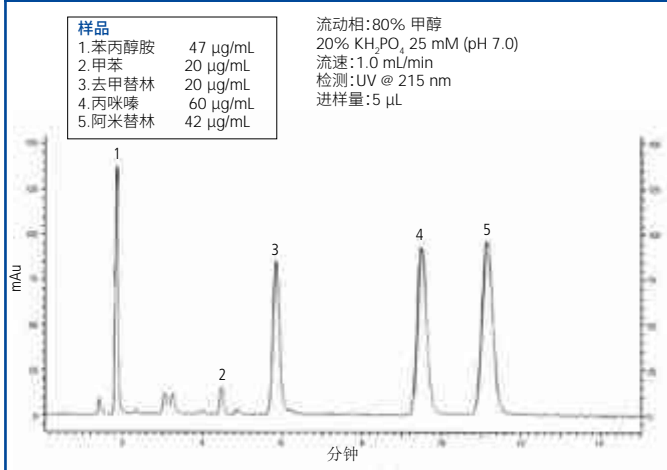
Epic C4 SD 是一种通过多步工艺生产的高碱性去活、高碳载量、超高密度 (super dense, SD) 固定相。第一步涉及单体 C4 试剂的高密度键合。第二步利用专有的多重封端键合工艺,从而产生高碱性去活性色谱柱。Epic C4 SD 产品,由于我们的特殊键合处理,具有高度疏水性和极高惰性,可用于酸类和碱类化合物的分析。独特的化学结构提供了在高水性条件下的稳定保留能力,而不会出现固定相崩溃。Epic C4 SD 是烷基相 (C18 和 C8) 中疏水性最弱的固定相,可用于亲脂性分子和需要较少保留能力的应用。



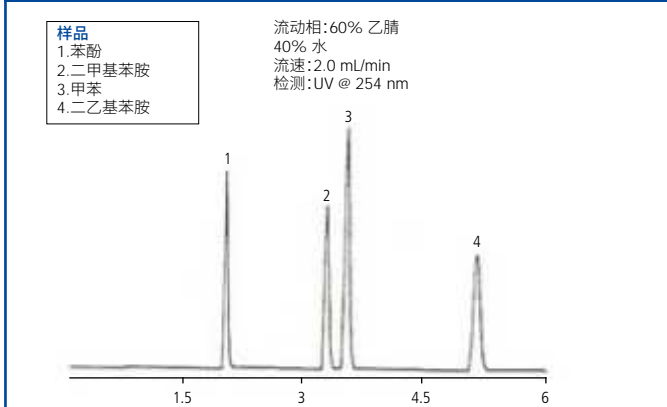
Phase	Length (mm)	ID (mm)	Particle Size (μm)	Part No.
Epic C4 SD	50	2.1	3	112191-EC4-SD
Epic C4 SD	50	2.1	5	112291-EC4-SD
Epic C4 SD	50	4.6	5	115291-EC4-SD
Epic C4 SD	100	2.1	3	122191-EC4-SD
Epic C4 SD	100	2.1	5	122291-EC4-SD
Epic C4 SD	100	3.0	3	123191-EC4-SD
Epic C4 SD	100	4.6	3	125191-EC4-SD
Epic C4 SD	125	2.1	3	102191-EC4-SD
Epic C4 SD	150	2.1	3	132191-EC4-SD
Epic C4 SD	150	2.1	5	132291-EC4-SD
Epic C4 SD	150	4.0	5	134291-EC4-SD
Epic C4 SD	150	4.6	3	135191-EC4-SD
Epic C4 SD	150	4.6	5	135291-EC4-SD
Epic C4 SD	250	4.6	5	155291-EC4-SD
Epic C4 SD Prep	250	20	5	158291-EC4-SD
Epic C4 SD Prep	250	30	10	15N391-EC4-SD
Epic C4 SD Prep	250	30	5	15N291-EC4-SD
Epic C4 SD Prep	250	50	10	15F391-EC4-SD
Epic C4 SD Analytical Guard Cartridges (Pkg. 5)	10	3.0	5	500101-EC4-SD
Analytical Guard Cartridge Holder with integrated coupler	—	—	—	500100

可提供其他色谱柱规格、颗粒大小和保护柱芯。
更多详细信息请咨询 LCA.TechSupport@perkinelmer.com

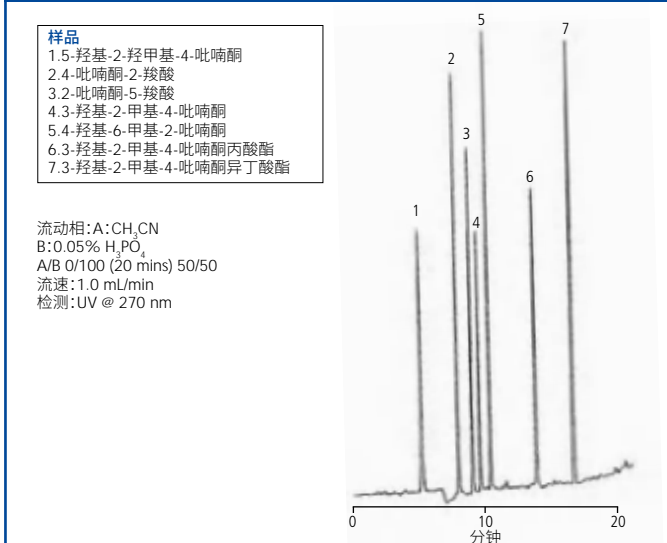
使用 Epic C4 SD (150 x 4.6 mm, 5 μm) 对三环类抗抑郁药进行 HPLC 碱性去活性检测。



使用 Epic C4 SD (250 x 4.6 mm, 5 μm) 对苯胺类进行 HPLC 分析。

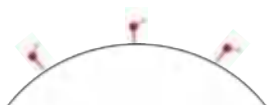


使用 Epic C4 SD (150 x 4.6 mm, 5 μm) 对吡喃酮类进行 HPLC 分析。



Epic Silica

Epic Silica 是 Epic 键合系列产品的支柱，是一种 120 Å 的高纯度/无金属合成硅胶。Epic Silica 是唯一设计用于正相色谱的 Epic 色谱柱。Epic Silica 制备柱在制备色谱中极为有效，因为正相有机溶剂比反相溶剂更容易去除。

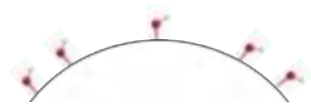


Phase	Length (mm)	ID (mm)	Particle Size (µm)	Part No.
Epic Silica	50	2.1	3	112191-ESI
Epic Silica	50	3.0	3	113191-ESI
Epic Silica	50	4.6	5	115291-ESI
Epic Silica	100	4.6	3	125191-ESI
Epic Silica	150	2.1	3	132191-ESI
Epic Silica	150	4.6	5	135291-ESI
Epic Silica	250	4.6	3	155191-ESI
Epic Silica	250	4.6	5	155291-ESI
Epic Silica Prep	50	50	5	11F291-ESI
Epic Silica Prep	250	10	5	157291-ESI
Epic Silica Analytical Guard Cartridges (Pkg. 5)	10	3.0	5	500101-ESI
Analytical Guard Cartridge Holder with integrated coupler	—	—	—	500100

可提供其他色谱柱规格、颗粒物大小和保护柱芯。
更多详细信息请咨询 LCA.TechSupport@perkinelmer.com

Epic HILIC Silica

Epic HILIC Silica 采用经过严格尺寸控制的超纯硅胶，可生产高效色谱柱。Epic HILIC Silica 经过预处理，以产生具有可重现性 HILIC 色谱分析所必需的硅烷醇位点的均匀分布。Epic HILIC Silica 可用于极性碱化合物的分离，其可与硅烷醇发生离子交换，从而能够保留这些极性碱。

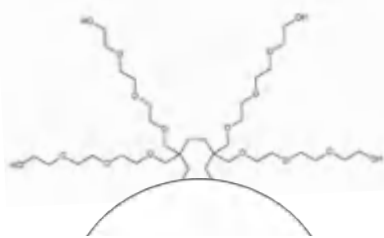


Phase	Length (mm)	ID (mm)	Particle Size (µm)	Part No.
Epic HILIC Silica	100	3.0	3	123191-EHIC-SI
Epic HILIC Silica	100	3.0	5	123291-EHIC-SI
Epic HILIC Silica	100	4.6	3	125191-EHIC-SI
Epic HILIC Silica	150	3.0	1.8	533A91-EHIC-SI
Epic HILIC Silica	150	3.0	3	133191-EHIC-SI
Epic HILIC Silica	150	3.0	5	133291-EHIC-SI
Epic HILIC Silica	150	4.6	3	135191-EHIC-SI
Epic HILIC Silica	150	4.6	5	135291-EHIC-SI
Epic HILIC Silica	250	4.6	5	155291-EHIC-SI
Epic HILIC Silica Analytical Guard Cartridges (Pkg. 5)	10	3.0	5	500101-EHIC-SI
Analytical Guard Cartridge Holder with integrated coupler	—	—	—	500100

可提供其他色谱柱规格、颗粒物大小和保护柱芯。
更多详细信息请咨询 LCA.TechSupport@perkinelmer.com

Epic HILIC POH

Epic HILIC POH (POH 代表多羟基化) 是一种新型 HILIC 色谱固定相。其由多羟基聚合物涂层覆盖并键合到硅胶。该聚合物涂层可以增强固定相在 HILIC 操作条件下的行为。这样的成分能够提供远高于常规羟基和二醇型固定相的羟基含量。

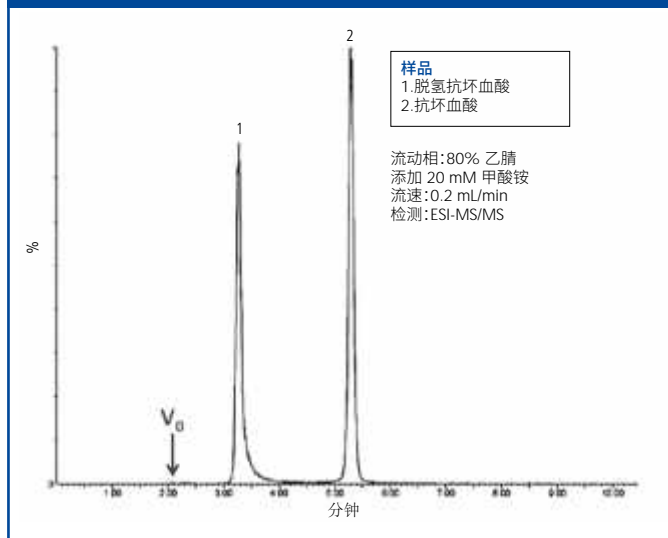


显示了在 Epic HILIC POH 上进行的两种高极性化合物(脱氢抗坏血酸和抗坏血酸)分离和保留的示例。脱氢抗坏血酸和抗坏血酸的测量对于了解抗坏血酸在人体体液中的转运过程极为重要, 因为脱氢抗坏血酸是抗坏血酸的氧化产物。Epic HILIC POH 能够提供任何 Epic HILIC 固定相对于极性脱氢抗坏血酸和抗坏血酸的极大保留和分离能力。

Phase	Length (mm)	ID (mm)	Particle Size (μm)	Part No.
Epic HILIC POH	100	2.1	1.8	522A91-EHIC-POH
Epic HILIC POH	100	3.0	3	123191-EHIC-POH
Epic HILIC POH	100	3.0	5	123291-EHIC-POH
Epic HILIC POH	100	4.6	3	125191-EHIC-POH
Epic HILIC POH	150	2.1	1.8	532A91-EHIC-POH
Epic HILIC POH	150	2.1	3	132191-EHIC-POH
Epic HILIC POH	150	3.0	3	133191-EHIC-POH
Epic HILIC POH	150	3.0	5	133291-EHIC-POH
Epic HILIC POH	150	4.6	3	135191-EHIC-POH
Epic HILIC POH	150	4.6	5	135291-EHIC-POH
Epic HILIC POH	250	4.6	5	155291-EHIC-POH
Epic HILIC POH Prep	250	10	5	157291-EHIC-POH
Epic HILIC POH Analytical Guard Cartridges (Pkg. 5)	10	3.0	5	500101-EHIC-POH
Analytical Guard Cartridge Holder with integrated coupler	—	—	—	500100

可提供其他色谱柱规格、颗粒大小和保护柱芯。
更多详细信息请咨询 LCA.TechSupport@perkinelmer.com

使用 Epic HILIC POH (150 x 2.1 mm, 3 μm) 对高极性化合物-脱氢抗坏血酸 (dehydroascorbic acid, DHAA) 和抗坏血酸 (ascorbic acid, AA) 进行 HPLC 分析。



Epic Diol

Epic Diol 可用于反相色谱或正相色谱。

Epic Diol 极性弱于硅胶，具有很高的水润湿性。此外，与未键合的硅胶色谱柱相比，Epic Diol 能够在许多情况下表现除更优异峰形。

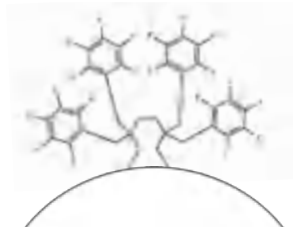
Epic Diol 色谱柱专为高效液相色谱而开发。超高密度控制和我们独有的高密度键合技术相结合，在反相或正相色谱模式下提供卓越分离性能。

Phase	Length (mm)	ID (mm)	Particle Size (μm)	Part No.
Epic Diol	50	3.0	3	113191-ED
Epic Diol	50	4.6	3	115191-ED
Epic Diol	150	3.0	3	133191-ED
Epic Diol	150	4.6	5	135291-ED
Epic Diol	250	2.1	5	152291-ED
Epic Diol	250	4.6	5	155291-ED
Epic Diol Prep	150	20	5	138291-ED
Epic Diol Prep	150	30	5	13N291-ED
Epic Diol Prep	250	10	5	157291-ED
Epic Diol Prep	250	20	5	158291-ED
Epic Diol Analytical Guard Cartridges (Pkg. 5)	10	3.0	5	500101-ED
Analytical Guard Cartridge Holder with integrated coupler	—	—	—	500100

可提供其他色谱柱规格、颗粒物大小和保护柱芯。
更多详细信息请咨询 LCA.TechSupport@perkinelmer.com

Epic HILIC FL

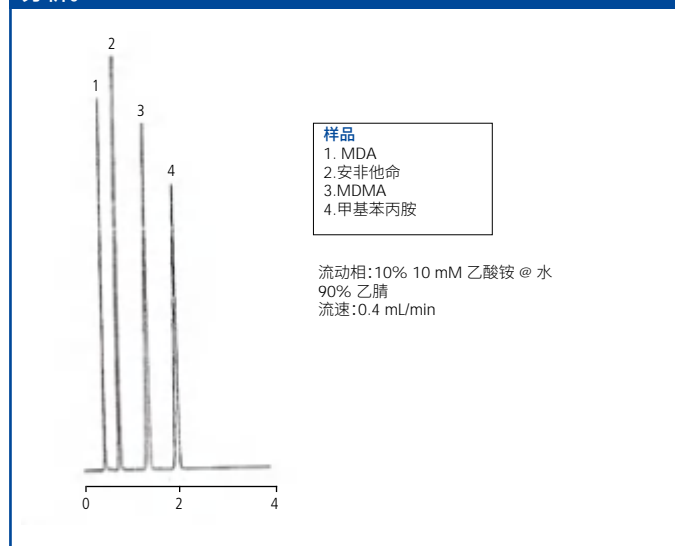
Epic HILIC FL 可用于保留和分离在常规反相柱上无法保留或分离的极性和非极性化合物。其由与硅胶键合的氟化硅固定相组成。该组合物为极性卤代物、极性胺和极性芳香族化合物提供出色的保留能力和峰形。Epic HILIC FL 专为 HILIC 色谱分析方法设计，可以实现高性能分离，获得可靠方法，色谱柱寿命也较长。



Phase	Length (mm)	ID (mm)	Particle Size (μm)	Part No.
Epic HILIC FL	50	2.1	1.8	512A91-EHIC-FL
Epic HILIC FL	50	2.1	3	112191-EHIC-FL
Epic HILIC FL	100	2.1	1.8	522A91-EHIC-FL
Epic HILIC FL	100	4.6	5	125291-EHIC-FL
Epic HILIC FL	150	2.1	3	132191-EHIC-FL
Epic HILIC FL Analytical Guard Cartridges (Pkg. 5)	10	3.0	5	500101-EHIC-FL
Analytical Guard Cartridge Holder with integrated coupler	—	—	—	500100

可提供其他色谱柱规格、颗粒物大小和保护柱芯。
更多详细信息请咨询 LCA.TechSupport@perkinelmer.com

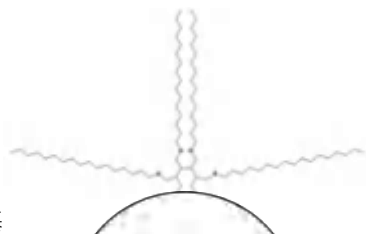
使用 Epic HILIC FL (50 x 2.1 mm, 1.8 μm) 对苯丙胺类进行 HPLC 分析。



Epic HILIC RP

Epic HILIC RP 是一种适用于 HILIC 和反相色谱的新型固定相。它是含有极性和疏水性分析物的样品的极佳选择。

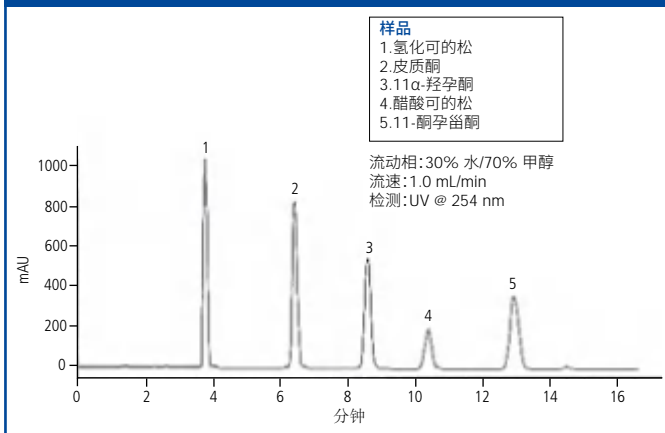
Epic HILIC RP 是作为涂层涂覆并键合到硅胶上的多羟基化聚合物与键合到硅胶上的 C18 基团的组合。这样的成分能够提供远高于常规羟基和二醇型固定相的羟基含量。用于 HILIC 色谱法的许多商业固定相均为经过转换的正相柱。这些正相柱获得的方法不佳、分离较低且缺乏耐久性。Epic HILIC RP 专为 HILIC 色谱分析设计，可以实现高性能分离，获得可靠方法，色谱柱寿命也较长。



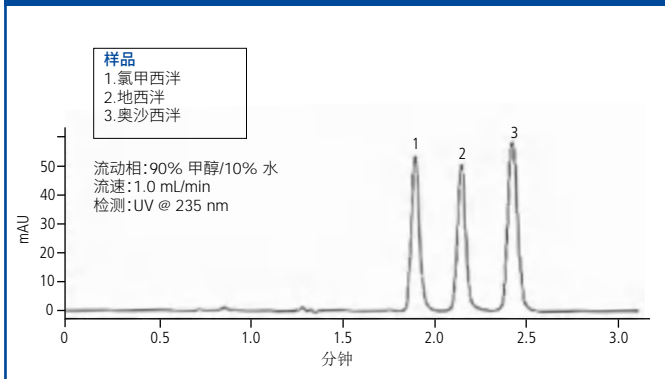
Phase	Length (mm)	ID (mm)	Particle Size (μm)	Part No.
Epic HILIC RP	50	2.1	3	112191-EHRP
Epic HILIC RP	100	2.1	3	122191-EHRP
Epic HILIC RP	100	3.0	3	123191-EHRP
Epic HILIC RP	100	3.0	5	123291-EHRP
Epic HILIC RP	100	4.6	3	125191-EHRP
Epic HILIC RP	150	2.1	3	132191-EHRP
Epic HILIC RP	150	3.0	3	133191-EHRP
Epic HILIC RP	150	3.0	5	133291-EHRP
Epic HILIC RP	150	4.6	3	135191-EHRP
Epic HILIC RP	150	4.6	5	135291-EHRP
Epic HILIC RP	200	4.6	3	145191-EHRP
Epic HILIC RP	250	4.6	5	155291-EHRP
Epic HILIC RP Prep	250	20	5	158291-EHRP
Epic HILIC RP Analytical Guard Cartridges (Pkg. 5)	10	3.0	5	500101-EHRP
Analytical Guard Cartridge Holder with integrated coupler	—	—	—	500100

可提供其他色谱柱规格、颗粒物大小和保护柱芯。
更多详细信息请咨询 LCA.TechSupport@perkinelmer.com

使用 Epic HILIC RP (250 x 4.6 mm, 5 μm) 对类固醇进行 HPLC 分析。

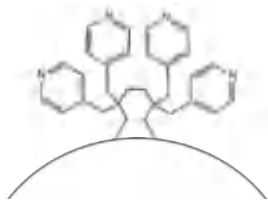


使用 Epic HILIC RP (250 x 4.6 mm, 5 μm) 对苯二氮䓬类进行 HPLC 分析。



Epic HILIC PI

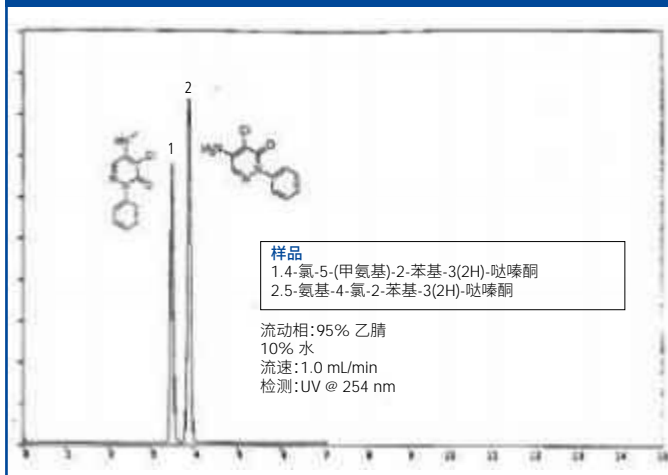
Epic HILIC PI 是一种新型 HILIC 色谱固定相。其由与硅胶键合的芳香胺基固定相组成。该组合物为极性胺化合物提供了优异的保留能力和峰形，也可以为酸类化合物提供优异的保留能力。许多市售 HILIC 固定相均为转换的正相色谱柱。这些正相柱获得的方法不佳、分离较低且缺乏耐久性。Epic HILIC PI 专为 HILIC 色谱分析设计，可以实现高性能分离，获得可靠方法，色谱柱寿命也较长。



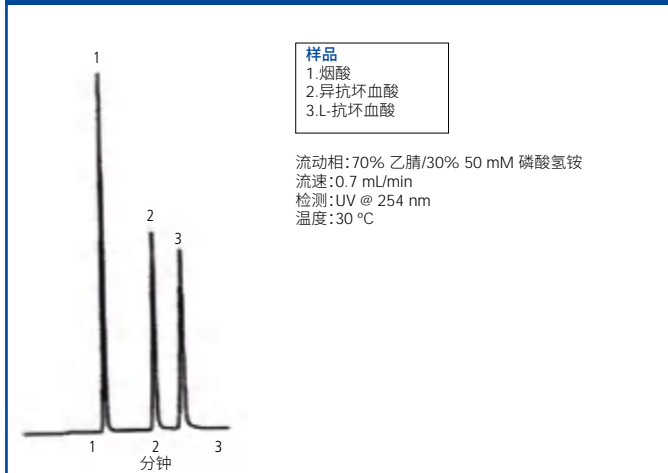
Phase	Length (mm)	ID (mm)	Particle Size (μm)	Part No.
Epic HILIC PI	50	2.1	1.8	512A91-EHIC-PI
Epic HILIC PI	50	2.1	3	112191-EHIC-PI
Epic HILIC PI	75	3.0	3	19d191-EHIC-PI
Epic HILIC PI	100	2.1	1.8	522A91-EHIC-PI
Epic HILIC PI	100	2.1	3	122191-EHIC-PI
Epic HILIC PI	100	4.6	5	125291-EHIC-PI
Epic HILIC PI	150	4.6	3	135191-EHIC-PI
Epic HILIC PI	250	4.6	5	155291-EHIC-PI
Epic HILIC PI Analytical Guard Cartridges (Pkg. 5)	10	3.0	5	500101-EHIC-PI
Analytical Guard Cartridge Holder with integrated coupler	—	—	—	500100

可提供其他色谱柱规格、颗粒大小和保护柱芯。
更多详细信息请咨询 LCA.TechSupport@perkinelmer.com

使用 Epic HILIC PI (150 x 4.6 mm, 5 μm) 对含有杂环的胺类化合物进行 HPLC 分析。

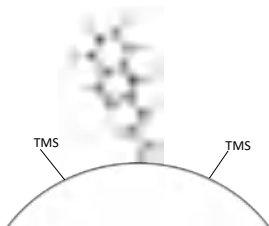


使用 Epic HILIC PI (50 x 2.1 mm, 1.8 μm) 对烟酸、异抗坏血酸和 L-抗坏血酸进行 HPLC 分析。



Epic Naphthyl

Epic Naphthyl 是一种基于萘的填料, 由于其刚性结构而具有较高键合密度和固有的碱性去活性, 从而使得许多非对映体分离所需的形状选择性成为可能。其表现出很强的 π - π 相互作用和电荷转移相互作用, 对非对映体和非极性化合物有很好的分离效果。Epic Naphthyl 的独特性能使其在石墨化碳和烷基型固定相之间具有选择性。

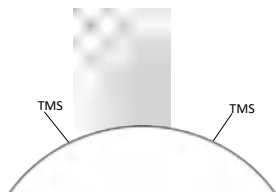


Phase	Length (mm)	ID (mm)	Particle Size (μm)	Part No.
Epic Naphthyl	50	2.1	1.8	512A91-ENAP
Epic Naphthyl	50	2.1	3	112191-ENAP
Epic Naphthyl	50	2.1	5	112291-ENAP
Epic Naphthyl	50	3.0	1.8	513A91-ENAP
Epic Naphthyl	100	2.1	1.8	522A91-ENAP
Epic Naphthyl	100	2.1	3	122191-ENAP
Epic Naphthyl	100	2.1	5	122291-ENAP
Epic Naphthyl	100	4.6	3	125191-ENAP
Epic Naphthyl	150	2.1	3	132191-ENAP
Epic Naphthyl	150	2.1	5	132291-ENAP
Epic Naphthyl	150	4.6	3	135191-ENAP
Epic Naphthyl	150	4.6	5	135291-ENAP
Epic Naphthyl	250	4.6	5	155291-ENAP
Epic Naphthyl Prep	250	20	5	158291-ENAP
Epic Naphthyl prep	250	30	5	15N291-ENAP
Epic Naphthyl Analytical Guard Cartridges (Pkg. 5)	10	3.0	5	500101-ENAP
Analytical Guard Cartridge Holder with integrated coupler	—	—	—	500100

可提供其他色谱柱规格、颗粒物大小和保护柱芯。更多详细信息请咨询 LCA.TechSupport@perkinelmer.com

Epic PFP LB

Epic PFP LB (低流失) 是一种经过基线稳定的五氟苯基固定相, 可用于高性能分离。Epic PFP LB 是一种真正独特的固定相, 其性质与 C18 固定相明显不同。这种特性源于键合五氟苯基基团赋予其 π - π 电子相互作用, 从而增强了对许多化合物的保留能力,

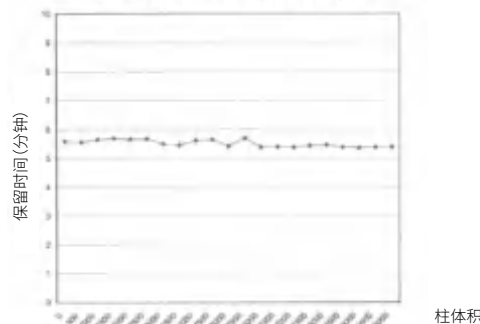


包括天然产物 (紫杉醇系统)、卤代化合物、芳香化合物、共轭化合物和复杂基质中的痕量杂质。许多市场上所提供的 PFP 色谱柱因为流失严重, 导致基线波动对痕量样品峰形影响严重, 并不能满足痕量分析要求。Epic PFP LB 色谱柱已经过稳定化处理, 可提供低色谱柱流失、更长的使用寿命、更好的 pH 稳定性和出色的 LC-MS 性能。

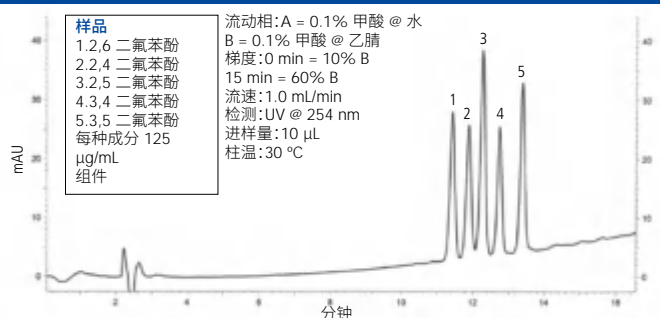
Phase	Length (mm)	ID (mm)	Particle Size (μ m)	Part No.
Epic PFP LB	50	2.1	1.8	512A91-EPFP-LB
Epic PFP LB	50	2.1	3	112191-EPFP-LB
Epic PFP LB	50	2.1	5	112291-EPFP-LB
Epic PFP LB	50	4.6	5	115291-EPFP-LB
Epic PFP LB	100	2.1	1.8	522A91-EPFP-LB
Epic PFP LB	100	2.1	3	122191-EPFP-LB
Epic PFP LB	100	2.1	5	122291-EPFP-LB
Epic PFP LB	100	3.0	3	123191-EPFP-LB
Epic PFP LB	100	4.6	3	125191-EPFP-LB
Epic PFP LB	150	2.1	1.8	532A91-EPFP-LB
Epic PFP LB	150	2.1	3	132191-EPFP-LB
Epic PFP LB	150	2.1	5	132291-EPFP-LB
Epic PFP LB	150	4.6	3	135191-EPFP-LB
Epic PFP LB	150	4.6	5	135291-EPFP-LB
Epic PFP LB	250	4.6	5	155291-EPFP-LB
Epic PFP LB Prep	250	20	5	158291-EPFP-LB
Epic PFP LB Prep	250	30	5	15N291-EPFP-LB
Epic PFP LB Analytical Guard Cartridges (Pkg. 5)	10	3.0	5	500101-EPFP-LB
Analytical Guard Cartridge Holder with integrated coupler	—	—	—	500100

可提供其他色谱柱规格、颗粒大小和保护柱芯。
更多详细信息请咨询 LCA.TechSupport@perkinelmer.com

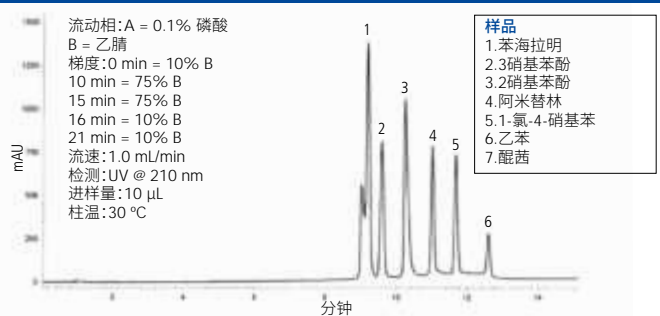
使用 Epic PFP LB (250 x 4.6 mm, 5 μ m) 在 pH 10 条件下对 10,000 柱体积进行萘的色谱柱稳定性研究。



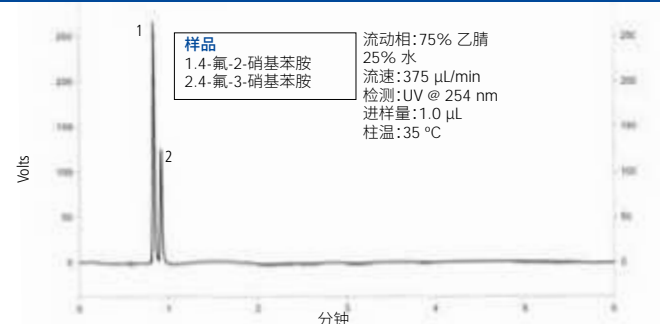
使用 Epic PFP LB (150 x 4.6 mm, 5 μ m) 对二氟苯酚类进行 HPLC 分析。



使用 Epic PFP LB (50 x 4.6 mm, 3 μ m) 对芳香族化合物进行 HPLC 分析。



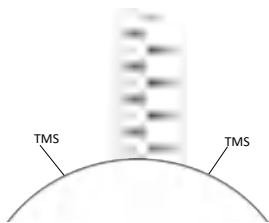
使用 Epic PFP LB (100 x 2.1 mm, 1.8 μ m) 对氟代硝基苯胺类进行 HPLC 分析。



Epic FO LB

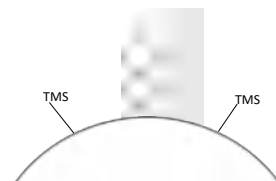
Epic FOLB 是一种基线稳定的烷基全氟 C8 (全氟辛基)，具有低流失特性，非常适合分离痕量杂质 (特别是卤化分析物、亲脂性化合物和环境样品)。

氟化固定相能够进行许多独特且困难的分离，这些分离即使在最出色的 C18 色谱柱上也无法实现。传统上，氟化固定相具有色谱柱寿命短、基线不稳定和色谱柱流失的缺点，与质谱 (mass spectrometry, MS) 一起使用时尤其如此。Epic FOLB 已经过稳定化处理，可提供低色谱柱流失、更长的使用寿命、更好的 pH 稳定性和出色的 LC-MS 性能。



Epic Phenyl

Epic Phenyl 是 π -碱性 (供电子)，并且在总体保留能力方面与烷基固定相相似。苯基固定相表现出的替代选择性可通过苯环上的 π - π 相互作用来解释。在 Epic Phenyl 固定相上表现出这种替代选择性的化合物包括抗生素 (如四环素)、中等碱 (如麻醉剂)、一些酸性化合物 (如喹啉抗生素和核苷)。Epic 高密度键合技术提供了出色的性能、耐用性和优异的批次间重现性。Epic Phenyl 提供了真正优越的苯基相互作用，提高了色谱性能。



Phase	Length (mm)	ID (mm)	Particle Size (μm)	Part No.
Epic FO LB	50	2.1	1.8	512A91-EFO-LB
Epic FO LB	50	2.1	3	112191-EFO-LB
Epic FO LB	100	2.1	1.8	522A91-EFO-LB
Epic FO LB	100	2.1	3	122191-EFO-LB
Epic FO LB	150	2.1	1.8	532A91-EFO-LB
Epic FO LB	150	2.1	3	132191-EFO-LB
Epic FO LB	150	3.0	3	133191-EFO-LB
Epic FO LB	150	4.6	3	135191-EFO-LB
Epic FO LB	150	4.6	5	135291-EFO-LB
Epic FO LB	250	4.6	5	155291-EFO-LB
Epic FO LB Prep	250	10	5	157291-EFO-LB
Epic FO LB Analytical Guard Cartridges (Pkg. 5)	10	3.0	5	500101-EFO-LB
Analytical Guard Cartridge Holder with integrated coupler	—	—	—	500100

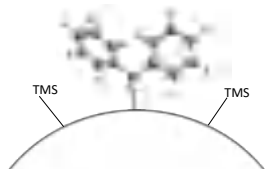
可提供其他色谱柱规格、颗粒物大小和保护柱芯。
更多详细信息请咨询 LCA.TechSupport@perkinelmer.com

Phase	Length (mm)	ID (mm)	Particle Size (μm)	Part No.
Epic Phenyl	50	2.1	1.8	512A91-EPH
Epic Phenyl	50	2.1	3	112191-EPH
Epic Phenyl	50	2.1	5	112291-EPH
Epic Phenyl	100	2.1	1.8	522A91-EPH
Epic Phenyl	100	2.1	3	122191-EPH
Epic Phenyl	100	2.1	5	122291-EPH
Epic Phenyl	100	4.6	3	125191-EPH
Epic Phenyl	150	2.1	3	132191-EPH
Epic Phenyl	150	2.1	5	132291-EPH
Epic Phenyl	150	4.6	3	135191-EPH
Epic Phenyl	150	4.6	5	135291-EPH
Epic Phenyl	250	4.6	5	155291-EPH
Epic Phenyl Prep	250	20	5	158291-EPH
Epic Phenyl Prep	250	30	5	15N291-EPH
Epic Phenyl Analytical Guard Cartridges (Pkg. 5)	10	3.0	5	500101-EPH
Analytical Guard Cartridge Holder with integrated coupler	—	—	—	500100

可提供其他色谱柱规格、颗粒物大小和保护柱芯。
更多详细信息请咨询 LCA.TechSupport@perkinelmer.com

Epic Diphenyl

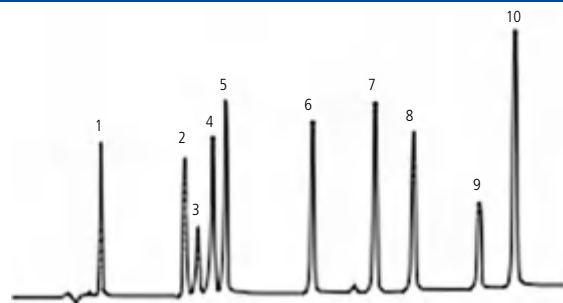
具有较低疏水性的 Epic Diphenyl 键合相可以产生具有新选择性的 HPLC 色谱柱,可加快分离速度和提升分辨率,其利用强偶极-偶极氢键和 π - π 机制对含有双键或芳香官能团的化合物提供不同选择性。此外,固定相的联苯基排列也有助于空间选择性,从而获得额外的色谱相互作用。Epic Diphenyl 对包含芳香侧链的蛋白质也具有高度选择性。Epic Diphenyl 利用独特的高密度键合技术提供了出色的性能、耐用性和优异的批次间重现性。



Phase	Length (mm)	ID (mm)	Particle Size (μ m)	Part No.
Epic Diphenyl	50	2.1	1.8	512A91-EDPH
Epic Diphenyl	50	2.1	3	112191-EDPH
Epic Diphenyl	50	2.1	5	112291-EDPH
Epic Diphenyl	100	2.1	1.8	522A91-EDPH
Epic Diphenyl	100	2.1	3	122191-EDPH
Epic Diphenyl	100	2.1	5	122291-EDPH
Epic Diphenyl	100	3.0	1.8	513A91-EDPH
Epic Diphenyl	100	4.6	3	125191-EDPH
Epic Diphenyl	150	2.1	3	132191-EDPH
Epic Diphenyl	150	2.1	5	132291-EDPH
Epic Diphenyl	150	4.6	3	135191-EDPH
Epic Diphenyl	150	4.6	5	135291-EDPH
Epic Diphenyl	250	4.6	5	155291-EDPH
Epic Diphenyl Prep	250	20	5	158291-EDPH
Epic Diphenyl Prep	250	30	5	15N291-EDPH
Epic Diphenyl Analytical Guard Cartridges (Pkg. 5)	10	3.0	5	500101-EDPH
Analytical Guard Cartridge Holder with integrated coupler	—	—	—	500100

可提供其他色谱柱规格、颗粒物大小和保护柱芯。
更多详细信息请咨询 LCA.TechSupport@perkinelmer.com

使用 Epic Diphenyl (150 x 4.6 mm, 3 μ m) 对极性药物化合物进行 HPLC 分析。



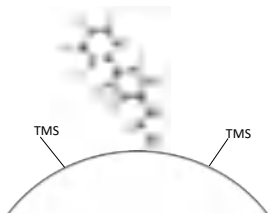
样品

1. 对乙酰氨基酚
2. 乙酰苯胺
3. 水杨酸
4. 乙酰水杨酸
5. 非那西丁
6. 卡马西平
7. 托美丁
8. 萘普生
9. 布洛芬
10. 双氯芬酸

流动相: A: 水 + 0.1% HCOOH
B: MeCN + 0.1% HCOOH
梯度: 25-80% B (20 min)
流速: 1.0 mL/min
检测: UV @ 254 nm
柱温: 25 °C

Epic Biphenyl

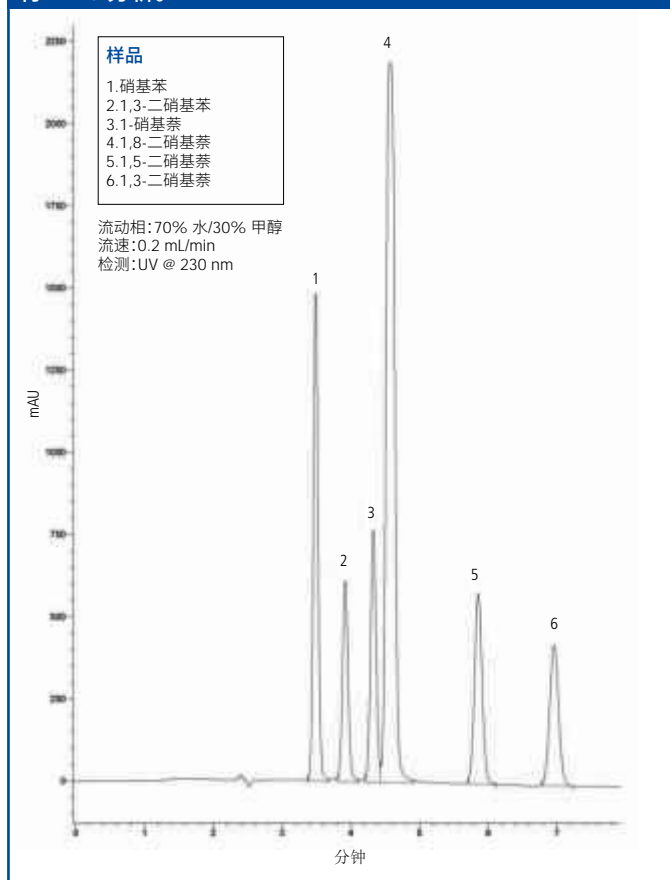
Epic Biphenyl 是一种真正独特的固定相，其性质与 ODS 固定相明显不同。这种特质是由共价连接至高纯度硅胶上的键合联苯基团产生的，赋予 π - π 电子相互作用，这可以对许多化合物产生了增强的保留能力，特别是那些含有可极化电子的化合物。许多种类化合物含有可极化电子，包括卤化物、芳香族化合物、硝基芳香族化合物和共轭体系。



Phase	Length (mm)	ID (mm)	Particle Size (μ m)	Part No.
Epic Biphenyl	50	2.1	1.8	512A91-EBPH
Epic Biphenyl	50	2.1	3	112191-EBPH
Epic Biphenyl	50	2.1	5	112291-EBPH
Epic Biphenyl	50	3.0	1.8	513A91-EBPH
Epic Biphenyl	100	2.1	1.8	522A91-EBPH
Epic Biphenyl	100	2.1	3	122191-EBPH
Epic Biphenyl	100	2.1	5	122291-EBPH
Epic Biphenyl	100	4.6	3	125191-EBPH
Epic Biphenyl	150	2.1	1.8	532A91-EBPH
Epic Biphenyl	150	2.1	3	132191-EBPH
Epic Biphenyl	150	2.1	5	132291-EBPH
Epic Biphenyl	150	4.6	3	135191-EBPH
Epic Biphenyl	150	4.6	5	135291-EBPH
Epic Biphenyl	250	4.6	5	155291-EBPH
Epic Biphenyl Prep	150	30	5	13N291-EBPH
Epic Biphenyl Prep	250	20	5	158291-EBPH
Epic Biphenyl Prep	250	30	5	15N291-EBPH
Epic Biphenyl Analytical Guard Cartridges (Pkg. 5)	10	3.0	5	500101-EBPH
Analytical Guard Cartridge Holder with integrated coupler	—	—	—	500100

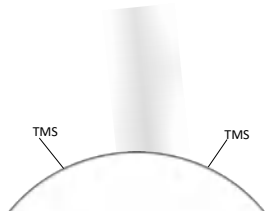
可提供其他色谱柱规格、颗粒物大小和保护柱芯。
更多详细信息请咨询 LCA.TechSupport@perkinelmer.com

使用 Epic Biphenyl (100 x 2.1 mm, 1.8 μ m) 对芳香族化合物进行 HPLC 分析。



Epic Phenyl-Hexyl

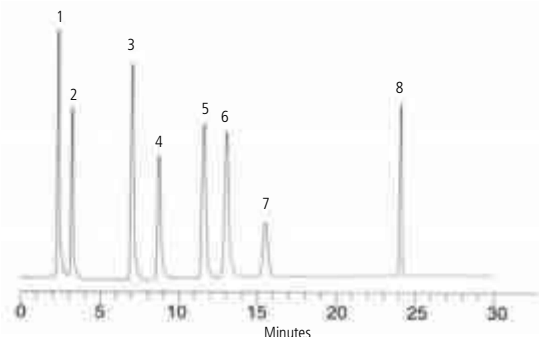
Epic Phenyl-Hexyl 采用 6 碳 (己基) 连接的苯基固定相与高纯度硅胶结合, 与丙基连接的苯基固定相化学相比, 己基烷基链具有独特的选择性和更高的水解稳定性。这种保留固定相可以提供与 C6、C8 或 C18 等直链烃类固定相不同的选择性, 对芳香族分析物、复杂样品和极性药物化合物尤其有用。Epic 高密度键合技术为色谱分析人员提供了出色的性能、耐用性和优异的批次间重现性。Epic Phenyl-Hexyl 为色谱分析人员提供了真正优越的苯基相互作用, 提高色谱性能。



Phase	Length (mm)	ID (mm)	Particle Size (μm)	Part No.
Epic Phenyl-Hexyl	50	2.1	1.8	512A91-EPHX
Epic Phenyl-Hexyl	50	2.1	3	112191-EPHX
Epic Phenyl-Hexyl	50	2.1	5	112191-EPHX
Epic Phenyl-Hexyl	50	4.0	3	114191-EPHX
Epic Phenyl-Hexyl	50	4.6	5	115291-EPHX
Epic Phenyl-Hexyl	75	2.1	3	192191-EPHX
Epic Phenyl-Hexyl	75	3.0	3	193191-EPHX
Epic Phenyl-Hexyl	75	4.6	3	195191-EPHX
Epic Phenyl-Hexyl	100	2.1	1.8	522A91-EPHX
Epic Phenyl-Hexyl	100	2.1	3	122191-EPHX
Epic Phenyl-Hexyl	100	2.1	5	122291-EPHX
Epic Phenyl-Hexyl	100	3.0	3	123191-EPHX
Epic Phenyl-Hexyl	100	4.6	3	125191-EPHX
Epic Phenyl-Hexyl	150	2.1	3	132191-EPHX
Epic Phenyl-Hexyl	150	2.1	5	132291-EPHX
Epic Phenyl-Hexyl	150	3	3	133191-EPHX
Epic Phenyl-Hexyl	150	4.6	3	135191-EPHX
Epic Phenyl-Hexyl	150	4.6	5	135291-EPHX
Epic Phenyl-Hexyl	250	4.0	5	154291-EPHX
Epic Phenyl-Hexyl	250	4.6	10	155391-EPHX
Epic Phenyl-Hexyl	250	4.6	3	155191-EPHX
Epic Phenyl-Hexyl	250	4.6	5	155291-EPHX
Epic Phenyl-Hexyl Prep	250	20	5	158291-EPHX
Epic Phenyl-Hexyl Prep	250	30	5	15N291-EPHX
Epic Phenyl-Hexyl Prep	250	20	10	158391-EPHX
Epic Phenyl-Hexyl Analytical Guard Cartridges (Pkg. 5)	10	3.0	5	500101-EPHX
Analytical Guard Cartridge Holder with integrated coupler	—	—	—	500100

可提供其他色谱柱规格、颗粒物大小和保护柱芯。
更多详细信息请咨询 LCA.TechSupport@perkinelmer.com

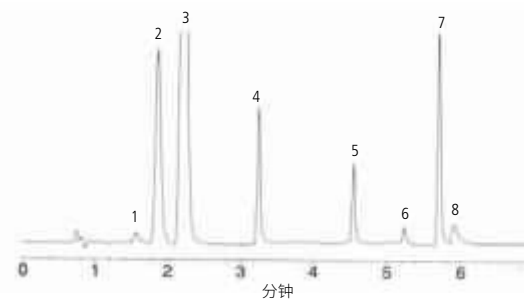
使用 Epic Phenyl-Hexyl (150 x 4.6 mm, 5 μm) 对食品添加剂进行 HPLC 分析。



样品
1. 糖精
2. 对羟基苯甲酸
3. 山梨酸
4. 对羟基苯甲酸甲酯
5. 脱氢乙酸
6. 对甲基苯甲酸
7. 对羟基苯甲酸乙酯
8. 对羟基苯甲酸丙酯

流动相: A: 50 mM KH_2PO_4 + 0.1% H_3PO_4
B: 乙腈
梯度: 18 分钟内由 A/B (75:25) 至 A/B (25:75),
在 A/B (25:75) 保持 12 分钟
流速: 1.0 mL/min
检测: UV @ 230 nm
进样量: 5 μL

使用 Epic Phenyl-Hexyl (50 x 4.6 mm, 3 μm) 对极性药物化合物进行 HPLC 分析。



样品
1. 对氨基苯酚
2. 苯甲酸
3. 对乙酰氨基酚
4. 伪麻黄碱
5. 对羟基苯甲酸丁酯
6. 氯苯那敏
7. 苯海拉明
8. 右美沙芬

流动相: A: 乙腈
B: 甲醇/20 mM KH_2PO_4 (80:20)
5 分钟内由 A/B (0:100) 至 A/B (80:20)
流速: 1.3 mL/min
检测: UV @ 214 nm
进样量: 5 μL